



FIBRE BONDED CONTRACT FLOOR COVERING



Tapisom 300	14		
Tapisom 600	16	Tapisom 600 D Suedine	30
Tapisom 600 D Canevas	18	Tapisom 700	32
Tapisom 600 D Lace & Tamis	20	Tapisom 900	34
Tapisom 600 D Croco & Grain	22	Tapisom 900 D	36
Tapisom 600 D Maille & Woven	24	Tapisom Forte	38
Tapisom 600 D Patina	26	Tapisom Modul	40
Tapisom 600 D Planet & Wool	28	Aquadry/Aquadry Design	42



Tapisom 300 413002009-XXXXX



00005



00013



00014



00010



00008



00003



00001



00009



00007





00006



00004

TAPISOM 300	
SPECIFICATION	N°413002009-XXXXX
Dimensions / Dimensions / Dimensiones	200 cm width (40 lm)
Type de revêtement / Type of flooring / Descripción	Aiguilleté plat / Flat needle felt / Punzonado
Composition de la couche de surface / Fibre composition of use surface / Composición	60% PA, 40% PPP
Poids total du velours / Total fibre weight of use surface / Material utilizado en capa exterior	380 g/m ²
Type d'enduction / Type of bonding / Revestimiento	Enduction d'envers / Back coated
Envers / Backing / Revés	100% Synthetic
Epaisseur totale / Total Thickness / Espesor total	4,1 mm
Masse totale / Total Weight / Peso total	880 g/m ²

TECHNICAL PERFORMANCES	
Classification (EN 1470)	22+/31 - Commercial Moderate / LC1
	 07 EN 14041: 2004 Reaction to fire classification Test N° RA07-0196A

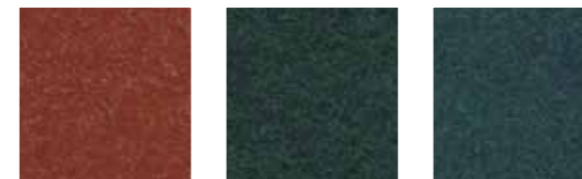
Comportement au feu / Fire rating / Comportamiento al fuego	BflS1
Isol. Acoustique aux bruits de choc / Impact noise reduction / Absorción ruido impacto	ΔL (w) 17 dB
Absorption acoustique / Sound absorption / Absorción acústica	aw = 0,15 (H)
Résistance électrique / Electrostatic properties / Comp. Electrostatico	< 2,0 kV < 10 ¹⁰ Ω
Résistance thermique / Thermal resistance / Resistancia térmica	0,07 m ² K/W
Solidité à la lumière / Colour Fastness / Solidez de los colores	≥ 6-7/8
Aptitude chaise à roulette / Castor Chair / Silla de ruedas	R ≥ 2,0-Class B
Environment	Gut Prüfnummer 17748

Fibre bonded contract floor covering
60% PA and 40% PP





Tapisom 600 416002009-XXXXX



00008 00020 00017



00018 00019 00025



00013 00015 00004



00016 00023 00009



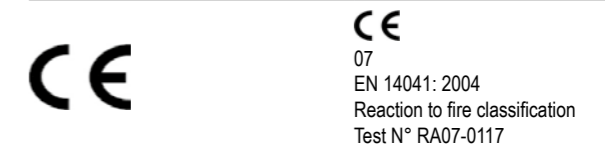
00014 00010 00011



00021

TAPISOM 600	
SPECIFICATION	N°416002009-XXXXX
Dimensions / Dimensions / Dimensiones	200 cm width (40 lm)
Type de revêtement / Type of flooring / Descripción	Aiguilleté plat / Flat needle felt / Punzonado
Composition de la couche de surface / Fibre composition of use surface / Composición	100% PA
Poids total du velours / Total fibre weight of use surface / Material utilizado en capa exterior	430 g/m ²
Type d'enduction / Type of bonding / Revestimiento	Enduction d'envers / Back coated
Envers / Backing / Revés	100% Synthetic
Epaisseur totale / Total Thickness / Espesor total	4,4 mm
Masse totale / Total Weight / Peso total	950 g/m ²

TECHNICAL PERFORMANCES	
Classification (EN 1470)	23/32 - Commercial General/ LC1
Classement UPEC / (Référentiel NF 186)	Classement:U3P3E1C0 *
* demande en cours enregistrée sous le n°24006/1 du 17/12/2010 valable 1 an	



Comportement au feu / Fire rating / Comportamiento al fuego	BflS1
Isol. Acoustique aux bruits de choc / Impact noise reduction / Absorción ruido impacto	ΔL (w) 18 dB
Absorption acoustique / Sound absorption / Absorción acústica	aw = 0,15 (H)
Résistance électrique / Electrostatic properties / Comp. Electrostático	< 2,0 kV < 10 ⁹ Ω
Résistance thermique / Thermal resistance / Resistancia térmica	0,07 m ² K/W
Solidité à la lumière / Colour Fastness / Solidez de los colores	≥ 6/8
Aptitude chaise à roulette / Castor Chair / Silla de ruedas	Passed R ≥ 2,4
Environment	Gut Prüfnummer 16776

Fibre bonded contract floor covering
100% PA

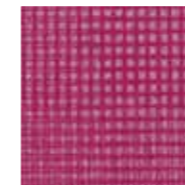


TAPISOM 600 D CANEVAS



TECHNICAL DATA

Tapisom 600 D Canevas 416102009-XXXXX



00001



00002



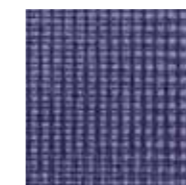
00006



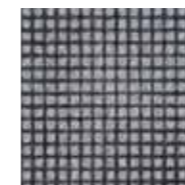
00003



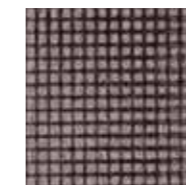
00009



00004



00005



00007



00008

TAPISOM 600 DESIGN

SPECIFICATION	N°416012009-XXXXX à 416112009-XXXXX
Dimensions / Dimensions / Dimensiones	200 cm width (40 lm)
Type de revêtement / Type of flooring / Descripción	Aiguilleté plat imprimé / Printed flat needle felt / Punzonado imprimido
Composition de la couche de surface / Fibre composition of use surface / Composición	100% PA
Poids total du velours / Total fibre weight of use surface / Material utilizado en capa exterior	400 g/m ²
Type d'enduction / Type of bonding / Revestimiento	Enduction d'envers / Back coated
Envers / Backing / Revés	100% Synthetic
Epaisseur totale / Total Thickness / Espesor total	4,4 mm
Masse totale / Total Weight / Peso total	1100 g/m ²

TECHNICAL PERFORMANCES

Classification (EN 1470)	33 - Commercial Heavy/ LC1
Classement UPEC / (Référentiel NF 186)	Classement:U3P3E1C0 *
* demande en cours enregistrée sous le n°24006/2 du 17/12/2010 valable 1 an	

CE	CE
	07
	EN 14041: 2004 Reaction to fire classification Test N° RA07-0117

Comportement au feu / Fire rating / Comportamiento al fuego	BflS1
Isol. Acoustique aux bruits de choc / Impact noise reduction / Absorción ruido impacto	ΔL (w) 19 dB
Absorption acoustique / Sound absorption / Absorción acústica	aw = 0,10 (H)
Résistance électrique / Electrostatic properties / Comp. Electrostatico	< 2,0 kV < 10 ⁸ Ω
Résistance thermique / Thermal resistance / Resistancia térmica	0,07 m ² K/W
Solidité à la lumière / Colour Fastness / Solidez de los colores	≥ 5/8
Aptitude chaise à roulette / Castor Chair / Silla de ruedas	Passed R ≥ 2,4
Environment	Gut Prüfnummer 16775

Fibre bonded contract floor covering
100% PA



TAPISOM 600 D LACE & TAMIS



Lace



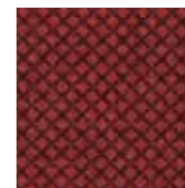
Tamis

Fibre bonded contract floor covering
100% PA

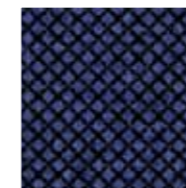


TECHNICAL DATA

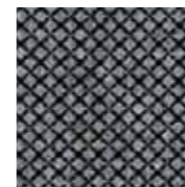
Tapisom 600 D Lace 416012009-XXXXX



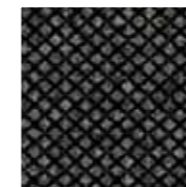
00001



00003



00004



00002

Tapisom 600 D Tamis 416022009-XXXXX



00001



00002

TAPISOM 600 DESIGN

SPECIFICATION	N°416012009-XXXXX à 416112009-XXXXX
Dimensions / Dimensions / Dimensiones	200 cm width (40 lm)
Type de revêtement / Type of flooring / Descripción	Aiguilleté plat imprimé/ Printed flat needle felt / Punzonado imprimido
Composition de la couche de surface / Fibre composition of use surface / Composición	100% PA
Poids total du velours / Total fibre weight of use surface / Material utilizado en capa exterior	400 g/m ²
Type d'enduction / Type of bonding / Revestimiento	Enduction d'envers / Back coated
Envers / Backing / Revés	100% Synthetic
Epaisseur totale / Total Thickness / Espesor total	4,4 mm
Masse totale / Total Weight / Peso total	1100 g/m ²

TECHNICAL PERFORMANCES

Classification (EN 1470)	33 - Commercial Heavy/ LC1
Classement UPEC / (Référentiel NF 186)	Classement U3P3E1C0 *
* demande en cours enregistrée sous le n°24006/2 du 17/12/2010 valable 1 an	

CE	CE
	07
	EN 14041: 2004 Reaction to fire classification Test N° RA07-0117

Comportement au feu / Fire rating / Comportamiento al fuego	BflS1
Isol. Acoustique aux bruits de choc / Impact noise reduction / Absorción ruido impacto	ΔL (w) 19 dB
Absorption acoustique / Sound absorption / Absorción acústica	aw = 0,10 (H)
Résistance électrique / Electrostatic properties / Comp. Electrostático	< 2,0 kV < 10 ⁸ Ω
Résistance thermique / Thermal resistance / Resistancia térmica	0,07 m ² K/W
Solidité à la lumière / Colour Fastness / Solidez de los colores	≥ 5/8
Aptitude chaise à roulette / Castor Chair / Silla de ruedas	Passed R ≥ 2,4
Environment	Gut Prüfnummer 16775

TAPISOM 600 D CROCO & GRAIN



Croco



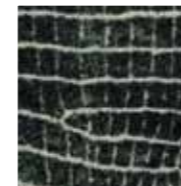
Grain

Fibre bonded contract floor covering
100% PA

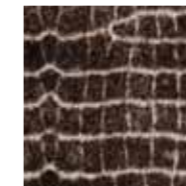


TECHNICAL DATA

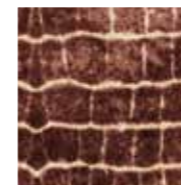
Tapisom 600 D Croco 416042009-XXXXX



00003



00002



00001

TAPISOM 600 DESIGN

SPECIFICATION	N°416012009-XXXXX à 416112009-XXXXX
Dimensions / Dimensions / Dimensiones	200 cm width (40 lm)
Type de revêtement / Type of flooring / Descripción	Aiguilleté plat imprimé/ Printed flat needle felt / Punzonado imprimido
Composition de la couche de surface / Fibre composition of use surface / Composición	100% PA
Poids total du velours / Total fibre weight of use surface / Material utilizado en capa exterior	400 g/m ²
Type d'enduction / Type of bonding / Revestimiento	Enduction d'envers / Back coated
Envers / Backing / Revés	100% Synthetic
Epaisseur totale / Total Thickness / Espesor total	4,4 mm
Masse totale / Total Weight / Peso total	1100 g/m ²

TECHNICAL PERFORMANCES

Classification (EN 1470)	33 - Commercial Heavy/ LC1
Classement UPEC / (Référentiel NF 186)	Classement:U3P3E1C0 *
* demande en cours enregistrée sous le n°24006/2 du 17/12/2010 valable 1 an	

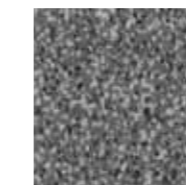
CE	07
	EN 14041: 2004
Reaction to fire classification	
Test N° RA07-0117	

Comportement au feu / Fire rating / Comportamiento al fuego	BflS1
Isol. Acoustique aux bruits de choc / Impact noise reduction / Absorción ruido impacto	ΔL (w) 19 dB
Absorption acoustique / Sound absorption / Absorción acústica	aw = 0,10 (H)
Résistance électrique / Electrostatic properties / Comp. Electrostático	< 2,0 kV < 10 ⁸ Ω
Résistance thermique / Thermal resistance / Resistancia térmica	0,07 m ² K/W
Solidité à la lumière / Colour Fastness / Solidez de los colores	≥ 5/8
Aptitude chaise à roulette / Castor Chair / Silla de ruedas	Passed R ≥ 2,4
Environment	Gut Prüfnummer 16775

Tapisom 600 D Grain 416032009-XXXXX



00004



00001



00005



00002

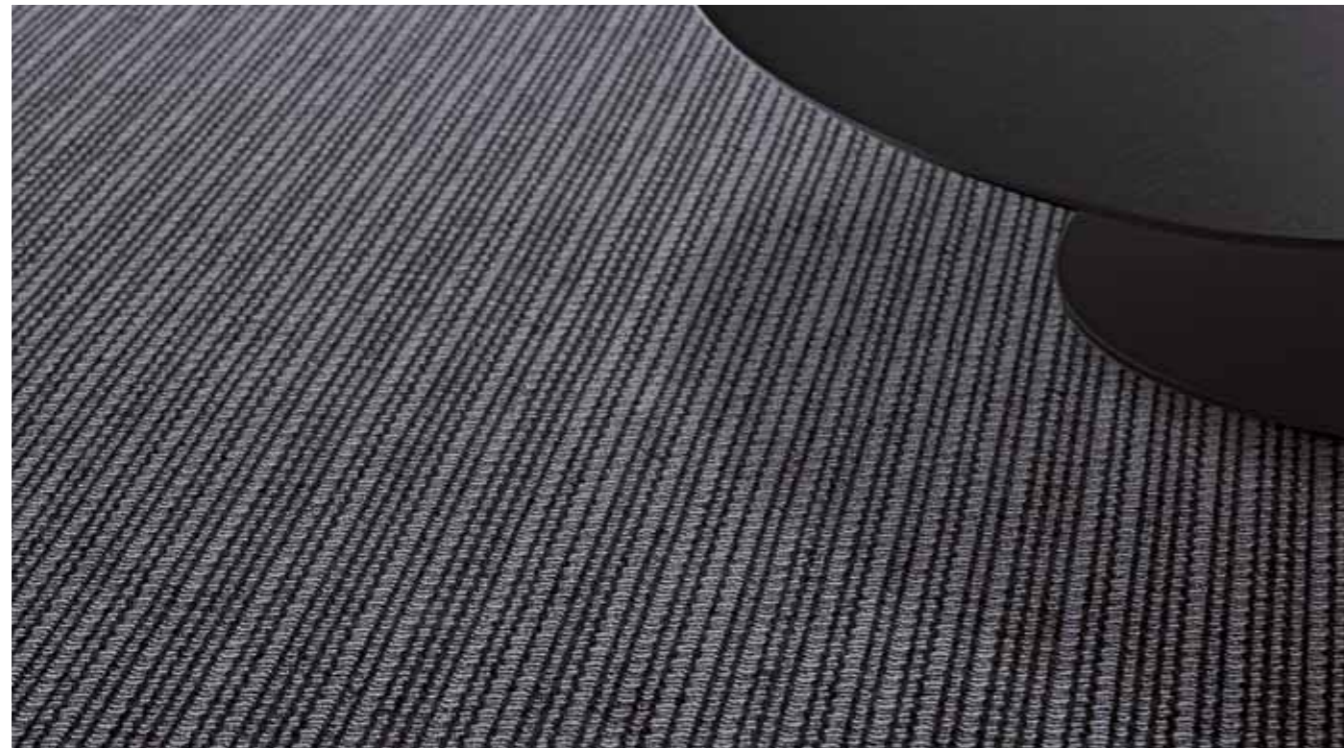


00003

TAPISOM 600 D MAILLE & WOVEN



Maille



Woven

Fibre bonded contract floor covering
100% PA



TECHNICAL DATA

Tapisom 600 D Maille 416092009-XXXXX



00002

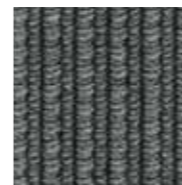


00003

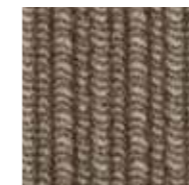


00001

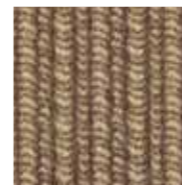
Tapisom 600 D Woven 416072009-XXXXX



00003



00001



00002

TAPISOM 600 DESIGN	
SPECIFICATION	N°416012009-XXXXX à 416112009-XXXXX
Dimensions / Dimensions / Dimensiones	200 cm width (40 lm)
Type de revêtement / Type of flooring / Descripción	Aiguilleté plat imprimé/ Printed Flat needle felt / Punzonado imprimido
Composition de la couche de surface / Fibre composition of use surface / Composición	100% PA
Poids total du velours / Total fibre weight of use surface / Material utilizado en capa exterior	400 g/m ²
Type d'enduction / Type of bonding / Revestimiento	Enduction d'envers / Back coated
Envers / Backing / Revés	100% Synthetic
Epaisseur totale / Total Thickness / Espesor total	4,4 mm
Masse totale / Total Weight / Peso total	1100 g/m ²

TECHNICAL PERFORMANCES	
Classification (EN 1470)	33 - Commercial Heavy/ LC1
Classement UPEC / (Référentiel NF 186)	Classement:U3P3E1C0 *
* demande en cours enregistrée sous le n°24006/2 du 17/12/2010 valable 1 an	

CE	CE
	07
	EN 14041: 2004 Reaction to fire classification Test N° RA07-0117

Comportement au feu / Fire rating / Comportamiento al fuego	BflS1
Isol. Acoustique aux bruits de choc / Impact noise reduction / Absorción ruido impacto	ΔL (w) 19 dB
Absorption acoustique / Sound absorption / Absorción acústica	aw = 0,10 (H)
Résistance électrique / Electrostatic properties / Comp. Electrostático	< 2,0 kV < 10 ⁸ Ω
Résistance thermique / Thermal resistance / Resistancia térmica	0,07 m ² K/W
Solidité à la lumière / Colour Fastness / Solidez de los colores	≥ 5/8
Aptitude chaise à roulette / Castor Chair / Silla de ruedas	Passed R ≥ 2,4
Environment	Gut Prüfnummer 16775

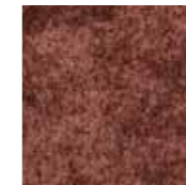


TECHNICAL DATA

Tapisom 600 D Patina 416052009-XXXXX



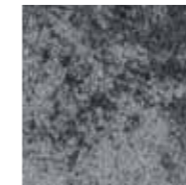
00008



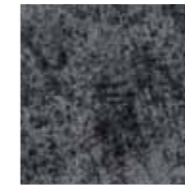
00006



00009



00002



00001



00003



00004



00007



00005

TAPISOM 600 DESIGN

SPECIFICATION	N°416012009-XXXXX à 416112009-XXXXX
Dimensions / Dimensions / Dimensiones	200 cm width (40 lm)
Type de revêtement / Type of flooring / Descripción	Aiguilleté plat imprimé/ Printed flat needle felt / Punzonado imprimido
Composition de la couche de surface / Fibre composition of use surface / Composición	100% PA
Poids total du velours / Total fibre weight of use surface / Material utilizado en capa exterior	400 g/m ²
Type d'enduction / Type of bonding / Revestimiento	Enduction d'envers / Back coated
Envers / Backing / Revés	100% Synthetic
Epaisseur totale / Total Thickness / Espesor total	4,4 mm
Masse totale / Total Weight / Peso total	1100 g/m ²

TECHNICAL PERFORMANCES

Classification (EN 1470)	33 - Commercial Heavy/ LC1
Classement UPEC / (Référentiel NF 186)	Classement:U3P3E1C0 *

* demande en cours enregistrée sous le n°24006/2 du 17/12/2010 valable 1 an

CE	CE
	07
	EN 14041: 2004 Reaction to fire classification Test N° RA07-0117

Comportement au feu / Fire rating / Comportamiento al fuego	BflS1
Isol. Acoustique aux bruits de choc / Impact noise reduction / Absorción ruido impacto	ΔL (w) 19 dB
Absorption acoustique / Sound absorption / Absorción acústica	aw = 0,10 (H)
Résistance électrique / Electrostatic properties / Comp. Electrostático	< 2,0 kV < 10 ⁸ Ω
Résistance thermique / Thermal resistance / Resistancia térmica	0,07 m ² K/W
Solidité à la lumière / Colour Fastness / Solidez de los colores	≥ 5/8
Aptitude chaise à roulette / Castor Chair / Silla de ruedas	Passed R ≥ 2,4
Environment	Gut Prüfnummer 16775

Fibre bonded contract floor covering
100% PA



TAPISOM 600 D PLANET & WOOL



Planet



Wool

Fibre bonded contract floor covering
100% PA



TECHNICAL DATA

Tapisom 600 D Planet 416112009-XXXXX



00003



00001



00002

Tapisom 600 D Wool 416062009-XXXXX



00007



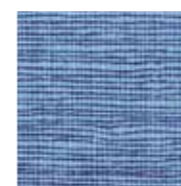
00001



00003



00006



00002



00008



00005





00004

TAPISOM 600 DESIGN

SPECIFICATION	N°416012009-XXXXX à 416112009-XXXXX
Dimensions / Dimensions / Dimensiones	200 cm width (40 lm)
Type de revêtement / Type of flooring / Descripción	Aiguilleté plat imprimé/ Printed Flat needle felt / Punzonado imprimido
Composition de la couche de surface / Fibre composition of use surface / Composición	100% PA
Poids total du velours / Total fibre weight of use surface / Material utilizado en capa exterior	400 g/m ²
Type d'enduction / Type of bonding / Revestimiento	Enduction d'envers / Back coated
Envers / Backing / Revés	100% Synthetic
Epaisseur totale / Total Thickness / Espesor total	4,4 mm
Masse totale / Total Weight / Peso total	1100 g/m ²

TECHNICAL PERFORMANCES

Classification (EN 1470)	33 - Commercial Heavy/ LC1
Classement UPEC / (Référentiel NF 186)	Classement:U3P3E1C0 *
* demande en cours enregistrée sous le n°24006/2 du 17/12/2010 valable 1 an	
	 07 EN 14041: 2004 Reaction to fire classification Test N° RA07-0117
Comportement au feu / Fire rating / Comportamiento al fuego	BflS1
Isol. Acoustique aux bruits de choc / Impact noise reduction / Absorción ruido impacto	ΔL (w) 19 dB
Absorption acoustique / Sound absorption / Absorción acústica	aw = 0,10 (H)
Résistance électrique / Electrostatic properties / Comp. Electrostático	< 2,0 kV < 10 ⁸ Ω
Résistance thermique / Thermal resistance / Resistancia térmica	0,07 m ² K/W
Solidité à la lumière / Colour Fastness / Solidez de los colores	≥ 5/8
Aptitude chaise à roulette / Castor Chair / Silla de ruedas	Passed R ≥ 2,4
Environment	Gut Prüfnummer 16775



TECHNICAL DATA

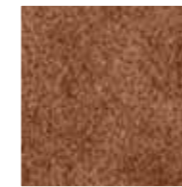
Tapisom 600 D Suedine 416082009-XXXXX



00009



00008



00003



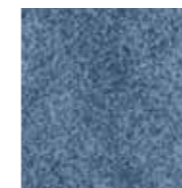
00002



00007



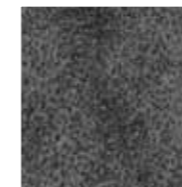
00010



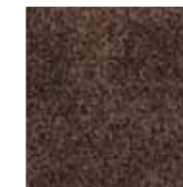
00011



00012



00001



00006



00004



00005

TAPISOM 600 DESIGN

SPECIFICATION	N°416012009-XXXXX à 416112009-XXXXX
Dimensions / Dimensions / Dimensiones	200 cm width (40 lm)
Type de revêtement / Type of flooring / Descripción	Aiguilleté plat imprimé/ Printed Flat needle felt / Punzonado imprimido
Composition de la couche de surface / Fibre composition of use surface / Composición	100% PA
Poids total du velours / Total fibre weight of use surface / Material utilizado en capa exterior	400 g/m²
Type d'enduction / Type of bonding / Revestimiento	Enduction d'envers / Back coated
Envers / Backing / Revés	100% Synthetic
Epaisseur totale / Total Thickness / Espesor total	4,4 mm
Masse totale / Total Weight / Peso total	1100 g/m²

TECHNICAL PERFORMANCES

Classification (EN 1470)	33 - Commercial Heavy/ LC1
Classement UPEC / (Référentiel NF 186)	Classement:U3P3E1C0 *

* demande en cours enregistrée sous le n°24006/2 du 17/12/2010 valable 1 an

CE	CE
	07
	EN 14041: 2004 Reaction to fire classification Test N° RA07-0117

Comportement au feu / Fire rating / Comportamiento al fuego	BflS1
Isol. Acoustique aux bruits de choc / Impact noise reduction / Absorción ruido impacto	ΔL (w) 19 dB
Absorption acoustique / Sound absorption / Absorción acústica	aw = 0,10 (H)
Résistance électrique / Electrostatic properties / Comp. Electrostático	< 2,0 kV < 10 ⁸ Ω
Résistance thermique / Thermal resistance / Resistancia térmica	0,07 m² K/W
Solidité à la lumière / Colour Fastness / Solidez de los colores	≥ 5/8
Aptitude chaise à roulette / Castor Chair / Silla de ruedas	Passed R ≥ 2,4
Environment	Gut Prüfnummer 16775

Fibre bonded contract floor covering
100% PA



TAPISOM 700



TECHNICAL DATA

Tapisom 700 S 417002009-XXXXX



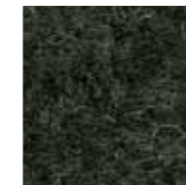
00006



00011



00004



00003



00009



00012



00005



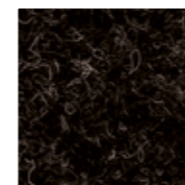
00002



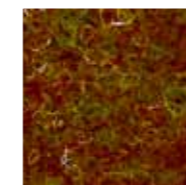
00008



00010



00001



00007

TAPISOM 700S	
SPECIFICATION	N°417002009-XXXXX
Dimensions / Dimensions / Dimensiones	200 cm width (40 lm)
Type de revêtement / Type of flooring / Descripción	Aiguilleté plat / Flat needle felt / Punzonado
Composition de la couche de surface / Fibre composition of use surface / Composición	30% PA, 70% PPP
Poids total du velours / Total fibre weight of use surface / Material utilizado en capa exterior	500 g/m ²
Type d'enduction / Type of bonding / Revestimiento	Imprégnation totale/ Full Impregnation
Envers / Backing / Revés	100% Synthetic
Epaisseur totale / Total Thickness / Espesor total	6,0 mm
Masse totale / Total Weight / Peso total	1200 g/m ²

TECHNICAL PERFORMANCES	
Classification (EN 1470)	33 - Commercial Heavy/ LC1
CE	N° 0679-CPD-0188
	07
	EN 14041: 2004
	EN 1470

Comportement au feu / Fire rating / Comportamiento al fuego	CflS1
Isol. Acoustique aux bruits de choc / Impact noise reduction / Absorción ruido impacto	ΔL (w) 20 dB
Absorption acoustique / Sound absorption / Absorción acústica	aw = 0,20 (H)
Résistance électrique / Electrostatic properties / Comp. Electrostático	< 2,0 kV < 10 ⁹ Ω
Résistance thermique / Thermal resistance / Resistancia térmica	0,10m ² K/W
Solidité à la lumière / Colour Fastness / Solidez de los colores	≥ 7/8
Aptitude chaise à roulette / Castor Chair / Silla de ruedas	Passed R ≥ 2,4
Environment	Gut Prüfnummer 18389

Fibre bonded contract floor covering
30% PA and 70% PP





Tapisom 900 419002009-XXXXX



TAPISOM 900	
SPECIFICATION	N°419002009-XXXXX
Dimensions / Dimensions / Dimensiones	200 cm width (40 lm)
Type de revêtement / Type of flooring / Descripción	Aiguilleté plat / Flat needle felt / Punzonado
Composition de la couche de surface / Fibre composition of use surface / Composición	100% PA
Poids total du velours / Total fibre weight of use surface / Material utilizado en capa exterior	500 g/m²
Type d'enduction / Type of bonding / Revestimiento	Enduction d'envers / Back coated
Envers / Backing / Revés	100% Synthetic
Epaisseur totale / Total Thickness / Espesor total	6,0 mm
Masse totale / Total Weight / Peso total	1200 g/m²

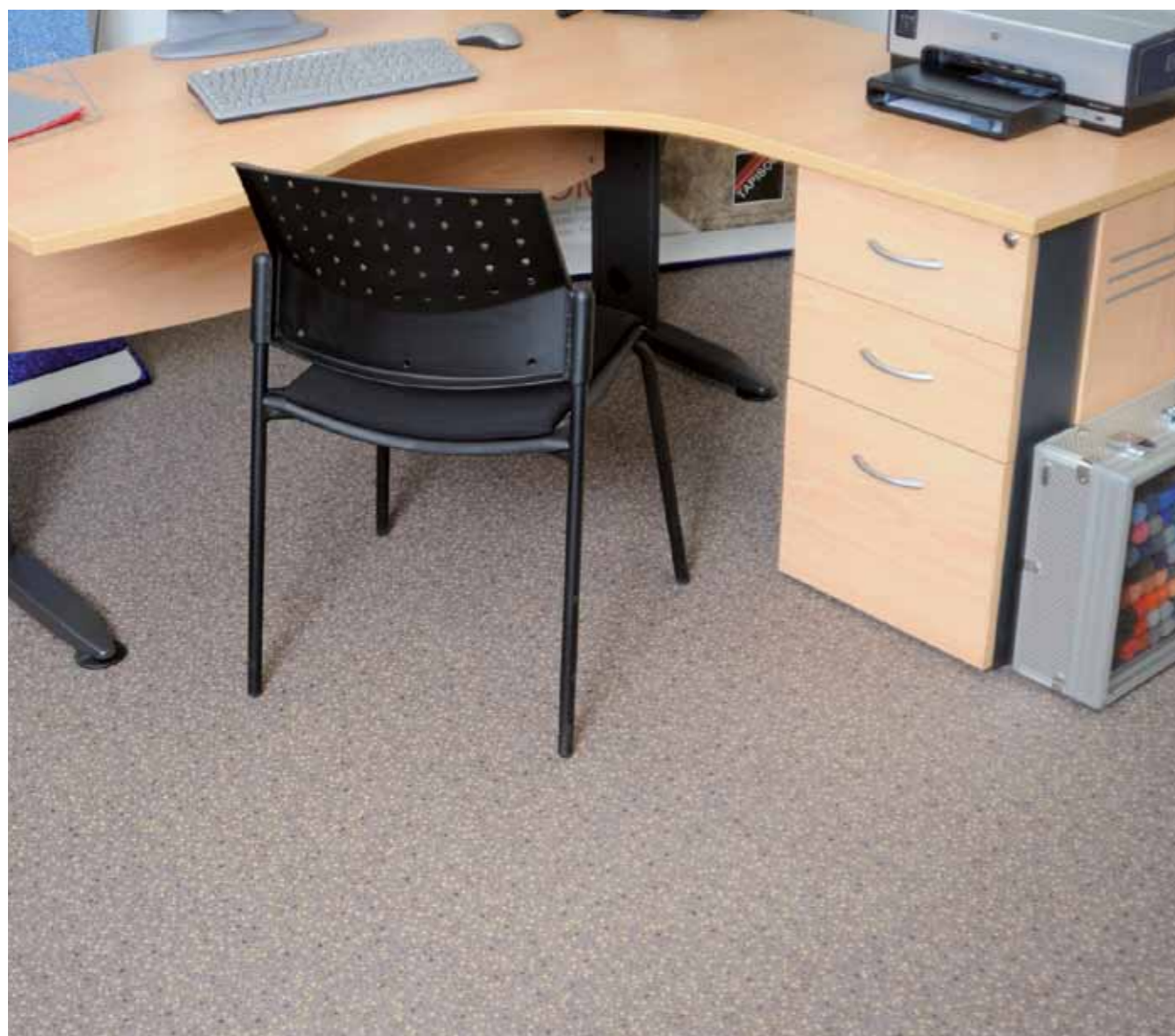
TECHNICAL PERFORMANCES	
Classification (EN 1470)	33 - Commercial Heavy/ LC1
Classement UPEC / (Référentiel NF 186)	Classement:U3SP3E1C0 *
* demande en cours enregistrée sous le n°24006/3 du 17/12/2010 valable 1 an	

CE	CE
	07 EN 14041: 2004 Reaction to fire classification Test N° RA07-0195

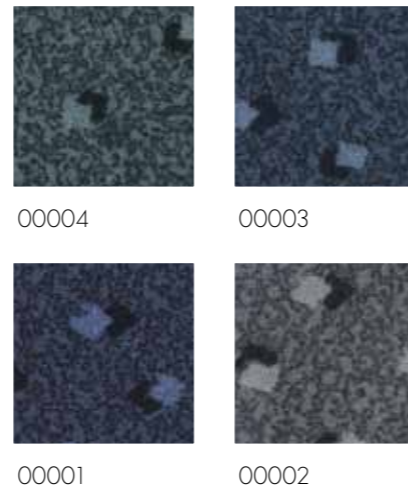
Comportement au feu / Fire rating / Comportamiento al fuego	BflS1
Isol. Acoustique aux bruits de choc / Impact noise reduction / Absorción ruido impacto	ΔL (w) 20 dB
Absorption acoustique / Sound absorption / Absorción acústica	aw = 0,20 (H)
Résistance électrique / Electrostatic properties / Comp. Electrostático	< 2,0 kV < 10 ⁷ Ω
Résistance thermique / Thermal resistance / Resistancia térmica	0,10m² K/W
Solidité à la lumière / Colour Fastness / Solidez de los colores	≥ 6/8
Aptitude chaise à roulette / Castor Chair / Silla de ruedas	Passed R ≥ 2,4
Environment	Gut Prüfnummer 20389

Fibre bonded contract floor covering
100% PA





Tapisom 900 D Shadows
419032009-XXXXX

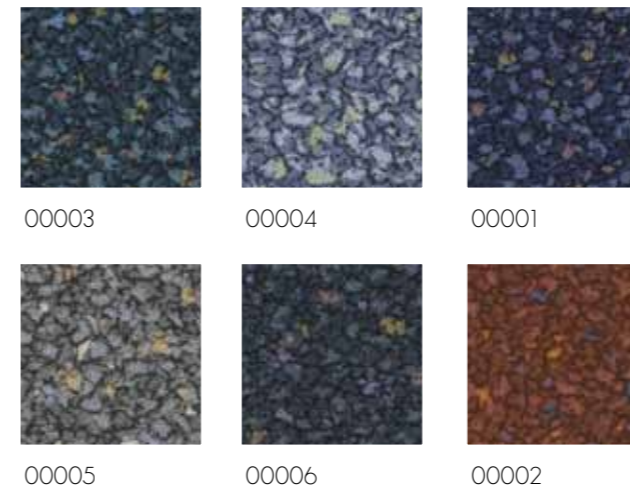


Fibre bonded contract floor covering
100% PA



TECHNICAL DATA

Tapisom 900 D Mosaic 419022009-XXXXX

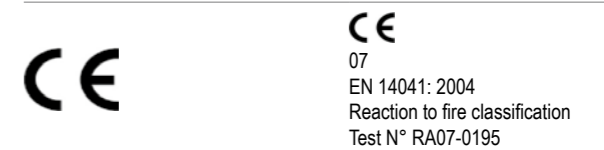


Tapisom 900 D Sidéral 419012009-XXXXX



TAPISOM 900 DESIGN	
SPECIFICATION	N°419032009-XXXXX N°419022009-XXXXX N°419012009-XXXXX
Dimensions / Dimensions / Dimensiones	200 cm width (40 lm)
Type de revêtement / Type of flooring / Descripción	Aiguilleté plat / Flat needle felt / Punzonado imprimido
Composition de la couche de surface / Fibre composition of use surface / Composición	100% PA
Poids total du velours / Total fibre weight of use surface / Material utilizado en capa exterior	520 g/m ²
Type d'enduction / Type of bonding / Revestimiento	Enduction d'envers / Back coated
Envers / Backing / Revés	100% Synthetic
Epaisseur totale / Total Thickness / Espesor total	5,0 mm
Masse totale / Total Weight / Peso total	1200 g/m ²

TECHNICAL PERFORMANCES	
Classification (EN 1470)	33 - Commercial Heavy/ LC1
Classement UPEC / (Référentiel NF 186)	Classement:U3SP3E1C0 *
* demande en cours enregistrée sous le n°24006/4 du 17/12/2010 valable 1 an	




Comportement au feu / Fire rating / Comportamiento al fuego	BflS1
Isol. Acoustique aux bruits de choc / Impact noise reduction / Absorción ruido impacto	ΔL (w) 20 dB
Absorption acoustique / Sound absorption / Absorción acústica	aw = 0,20 (H)
Résistance électrique / Electrostatic properties / Comp. Electrostático	< 2,0 kV < 10 ⁹ Ω
Résistance thermique / Thermal resistance / Resistancia térmica	0,08m ² K/W
Solidité à la lumière / Colour Fastness / Solidez de los colores	≥ 6/8
Aptitude chaise à roulette / Castor Chair / Silla de ruedas	Passed R ≥ 2,4
Environment	Gut Prüfnummer 20389



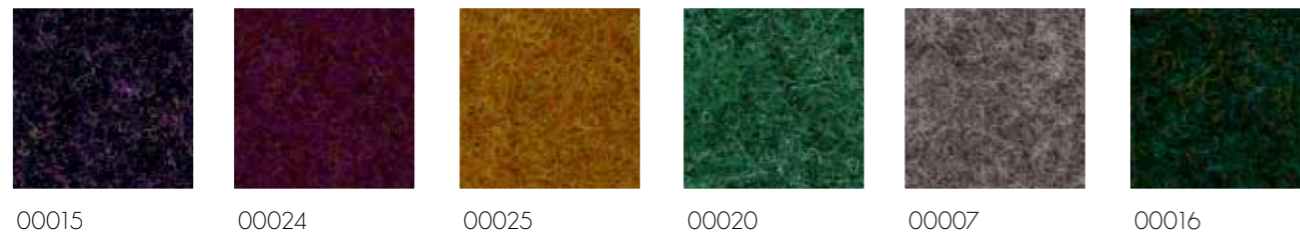
TAPISOM FORTE



Fibre bonded contract floor covering
100% PA



Forte 418002009-XXXXX



00015 00024 00025 00020 00007 00016

TECHNICAL DATA





00002 00001 00022
00017 00006 00008
00010 00003 00005
00009 00004 00013
00012 00018 00014
00021 00023 00019

TAPISOM FORTE

SPECIFICATION	N°418002009-XXXXX
Dimensions / Dimensions / Dimensiones	200 cm width (40 lm)
Type de revêtement / Type of flooring / Descripción	Aiguilleté plat / Flat needle felt / Punzonado
Composition de la couche de surface / Fibre composition of use surface / Composición	100% PA
Poids total du velours / Total fibre weight of use surface / Material utilizado en capa exterior	735 g/m²
Type d'enduction / Type of bonding / Revestimiento	Imprégnation totale/ Full Impregnation
Envers / Backing / Revés	100% Synthetic
Epaisseur totale / Total Thickness / Espesor total	6,5 mm
Masse totale / Total Weight / Peso total	1515 g/m²

TECHNICAL PERFORMANCES

Classification (EN 1470)	33 - Commercial Heavy/ LC1
--------------------------	----------------------------

	
	07
	EN 14041: 2004
	Reaction to fire classification Test N° RA07-0195

Comportement au feu / Fire rating / Comportamiento al fuego	BflS1
---	-------

Isol. Acoustique aux bruits de choc / Impact noise reduction / Absorción ruido impacto	$\Delta L (w)$ 20 dB
--	----------------------

Absorption acoustique / Sound absorption / Absorción acústica	$a_w = 0,20 (H)$
---	------------------

Résistance électrique / Electrostatic properties / Comp. Electrostático	< 2,0 kV < $10^7 \Omega$
---	-----------------------------

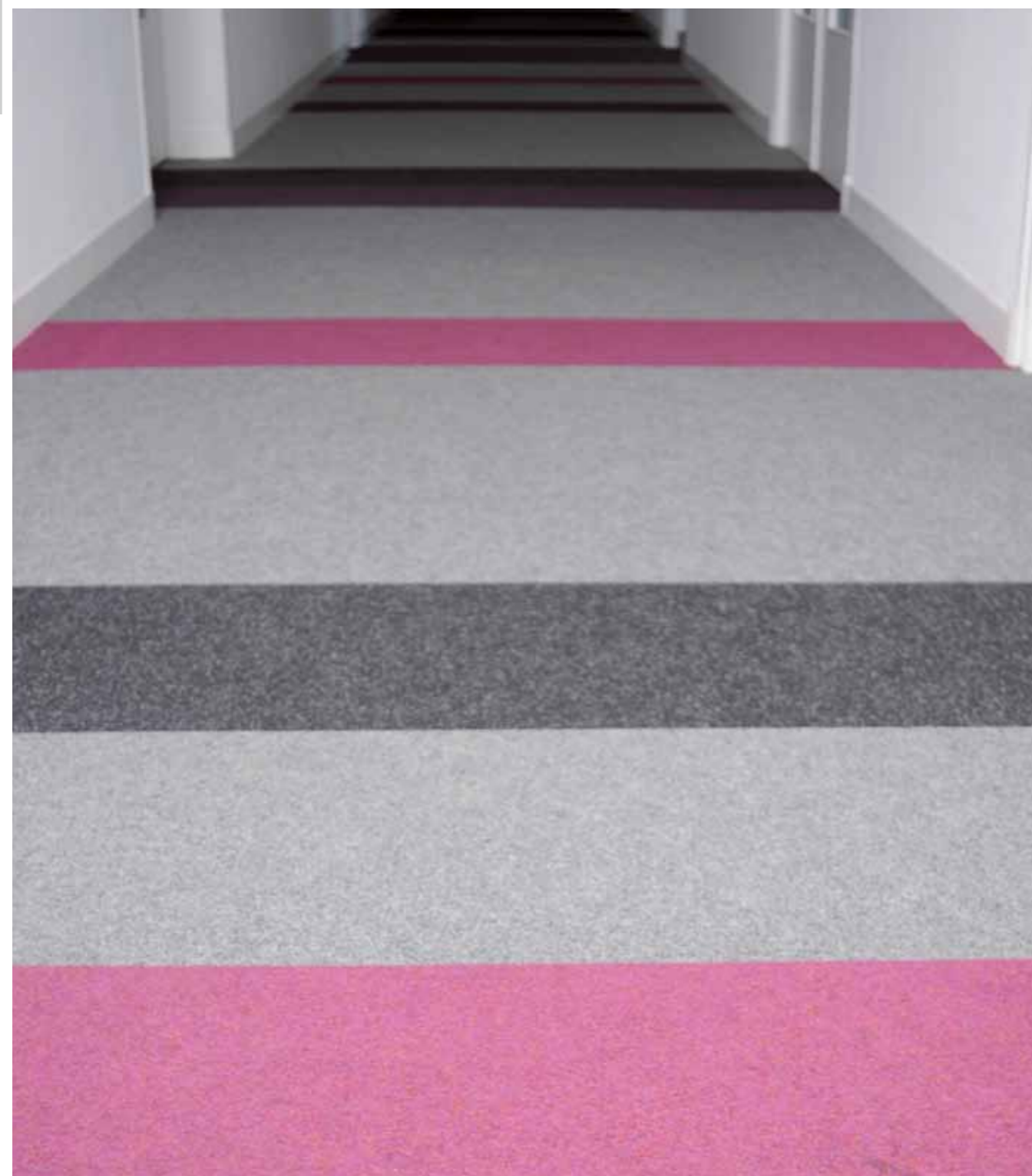
Résistance thermique / Thermal resistance / Resistancia térmica	0,11m² K/W
---	------------

Solidité à la lumière / Colour Fastness / Solidez de los colores	$\geq 7/8$
--	------------

Aptitude chaise à roulette / Castor Chair / Silla de ruedas	Passed R $\geq 2,4$
---	---------------------

Environment	Gut Prüfnummer 16774
-------------	----------------------





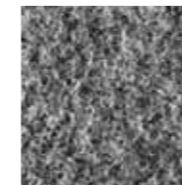
Tapisom Modul 418700505-XXXXX



00003



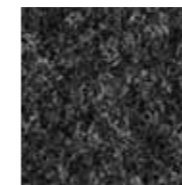
00005



00004



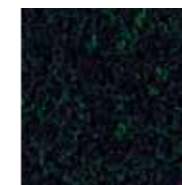
00001



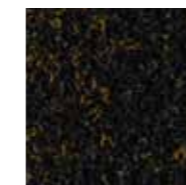
00006



00008



00007



00010



00009



00002

TAPISOM MODUL	
SPECIFICATION	N°418700505-XXXXX
Dimensions / Dimensions / Dimensiones	50x50 cm Tiles
Type de revêtement / Type of flooring / Descripción	Aiguilleté plat en dalles / Flat needle felt in tiles / Punzonado en losetas
Composition de la couche de surface / Fibre composition of use surface / Composición	45% PA, 30% PP, 25% PES
Poids total du velours / Total fibre weight of use surface / Material utilizado en capa exterior	540 g/m ²
Type d'enduction / Type of bonding / Revestimiento	Enduction d'envers / Back coated
Envers / Backing / Revés	Backing System, Matières recyclées renforcées par un voile de verre, 100% recycled vinyl backing reinforced with glass fiber
Epaisseur totale / Total Thickness / Espesor total	6,6 mm
Masse totale / Total Weight / Peso total	4360 g/m ²

TECHNICAL PERFORMANCES	
Classification (EN 1470)	33 - Commercial Heavy/ LC1
Classement UPEC / (Référentiel NF 186)	Classement:U3SP3E1C0 *
* demande en cours enregistrée sous le n°24006/5 du 17/12/2010 valable 1 an	

CE	CE
	N° 0679-CPD-0200
	08
	EN 14041: 2004 EN 1470

Comportement au feu / Fire rating / Comportamiento al fuego	BflS1
Isol. Acoustique aux bruits de choc / Impact noise reduction / Absorción ruido impacto	ΔL (w) 21 dB
Absorption acoustique / Sound absorption / Absorción acústica	aw = 0,15 (H)
Résistance électrique / Electrostatic properties / Comp. Electrostático	< 2,0 kV < 10 ⁹ Ω
Résistance thermique / Thermal resistance / Resistancia térmica	0,09m ² K/W
Solidité à la lumière / Colour Fastness / Solidez de los colores	≥ 7/8
Aptitude chaise à roulette / Castor Chair / Silla de ruedas	Passed R ≥ 2,4

Fibre bonded contract floor covering
100% PA






Aquadry



Aquadry Design

Fibre bonded contract floor covering
100% PA



TECHNICAL DATA

Aquadry 414002005-XXXXX



00006



00008



00002

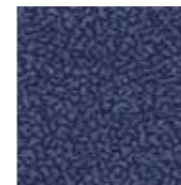
Aquadry Design

Points 414032005-XXXXX



00004

Vermicelli 414012005-XXXXX





00002



00005



00001

AQUADRY	
SPECIFICATION	N°414002005-0000X
Type de revêtement / Type of flooring / Descripción	Aiguilleté plat en rouleaux / Flat needle felt in rolls / punzonado
AQUADRY DESIGN	
SPECIFICATION	N°41400 à 414042005-0000X
Type de revêtement / Type of flooring / Descripción	Aiguilleté plat imprimé en rouleaux / Printed Flat needle felt in rolls / punzonado imprimido
AQUADRY / AQUADRY DESIGN	
Dimensions / Dimensions / Dimensiones	Rolls of 2m x20ml
Composition de la couche de surface / Fibre composition of use surface / Composición	80% PA, 20% PES
Poids total du velours / Total fibre weight of use surface / Material utilizado en capa exterior	420 g/m ²
Envers / Backing / Revés	Backing System, Matières recyclées renforcées par un voile de verre, 100% recycled vinyl backing reinforced with glass fiber
Epaisseur totale / Total Thickness / Espesor total	4,6 mm
Masse totale / Total Weight / Peso total	2920 g/m ²
TECHNICAL PERFORMANCES	
Classification (EN 1470)	33 - Commercial Heavy/ LC1
	 N° 0679-CPD-0189 305 07 EN 14041: 2004
Comportement au feu / Fire rating / Comportamiento al fuego	CflS1
Isol. Acoustique aux bruits de choc / Impact noise reduction / Absorción ruido impacto	ΔL (w) 19 dB
Absorption acoustique / Sound absorption / Absorción acústica	aw = 0,10 (H)
Résistance électrique / Electrostatic properties / Comp. Electrostático	< 2,0 kV < 10 ⁹ Ω
Résistance thermique / Thermal resistance / Resistancia térmica	0,06m ² K/W
Solidité à la lumière / Colour Fastness / Solidez de los colores	≥ 5/8 (Aquadry Design) ≥ 7/8 (Aquadry)
Aptitude chaise à roulette / Castor Chair / Silla de ruedas	Passed R ≥ 2,4

