



COMMERCIAL TUFTED CARPET TILES



Tecsom Prima & Camera	46	Tecsom 4900 Avenue	62
Tecsom 2050 Premium	48	Tecsom 4910 Boulevard	64
Tecsom 3550 Linear vision	50	Tecsom 4120 Galerie	66
Tecsom 3580 City square	52	Tecsom Linear Spirit	68
Tecsom 3620 Pointe	54	Tecsom Decostructure	70
Tecsom 3630S Supreme	56	Tecsom Design	90
Tecsom 3800 Cross	58	Tecsom Linear Fever I	94
Tecsom 4700 Elegance	60	Tecsom Linear Fever II	96

TECSOM PRIMA & TECSOM CAMERA




Prima



Camera

Loop-piled carpet tile
100% Solution Dyed PA Yarns

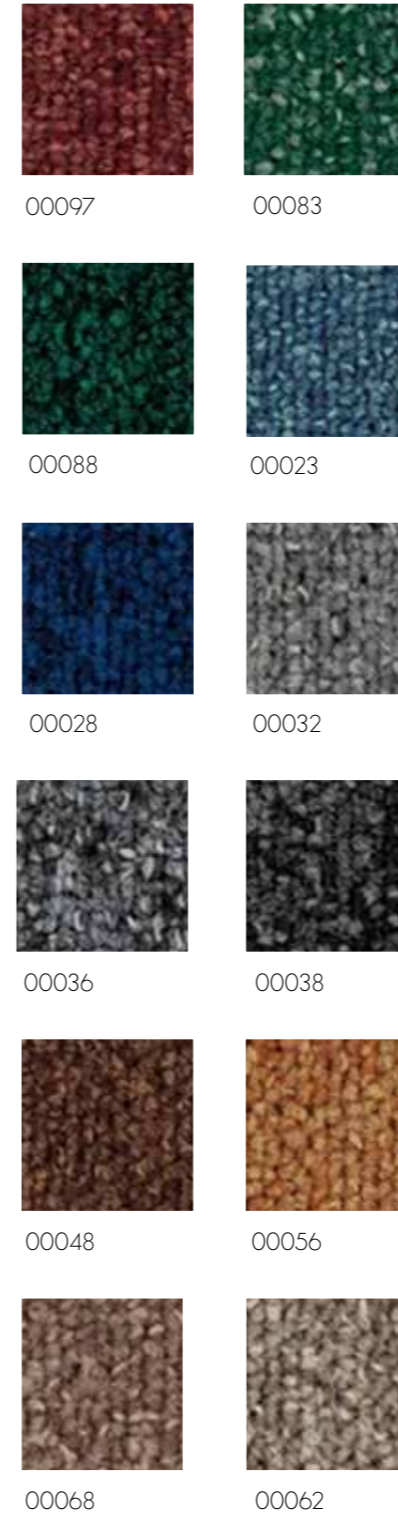


Prima 112380505-XXXXX



TECHNICAL DATA

Camera 12010505-XXXXX



TECSOM PRIMA / CAMERA

SPECIFICATION	Prima : N°112380505-XXXXX Camera : N°12010505-XXXXX
Dimensions / Dimensions / Dimensiones	50x50 cm
Surface / Pile Fibre / Fibra	100% PA (Solution dyed)
Premier dossier / Primary Backing / Soporte primario	Non tissé / Non woven primary backing
Envers / Backing / Revés	Matières recyclées renforcées par un voile de verre, 100 % recycled vinyl backing reinforced with glass fiber
Jauge / Gauge / Galga	1/10 loop pile
Densité / Tuft Density / Densidad	Prima : 143 500 Stitches/m ² (35x41x100) Camera : 196 800 Stitches/m ² (48x41x100)
Epaisseur totale / Total Thickness / Espesor total	Prima : 6,8 mm Camera : 6,3 mm
Masse totale / Total Weight / Peso total	Prima : 4280 g/m ² Camera : 4270 g/m ²
Poids de fil / Total pile mass / Peso fibra	Prima : 510 g/m ² Camera : 500 g/m ²
Masse de velours utile / Mass of pile above the substrate / Peso útil	Prima : 300 g/m ² Camera : 290 g/m ²
Densité du velours de surface / Surface pile density / Densidad del hilo	Prima : 0,100 g/cm ³ Camera : 0,111 g/cm ³
Epaisseur velours utile / Thickness of pile above the substrate / Altura del hilo	Prima : 3,0 mm Camera : 2,6 mm

TECHNICAL PERFORMANCES

Classification (EN 1307)	23/32 - Commercial General / LC1
Classement UPEC / (Référentiel NF 262)	Classement:U3P3E1C0 *

* Demandes en cours enregistrées sous les n° 21010/1 et 21010/8 du 17/12/2010 valables 1 an



N° 0679-CPD-0196
07
EN 14041: 2004
EN1307

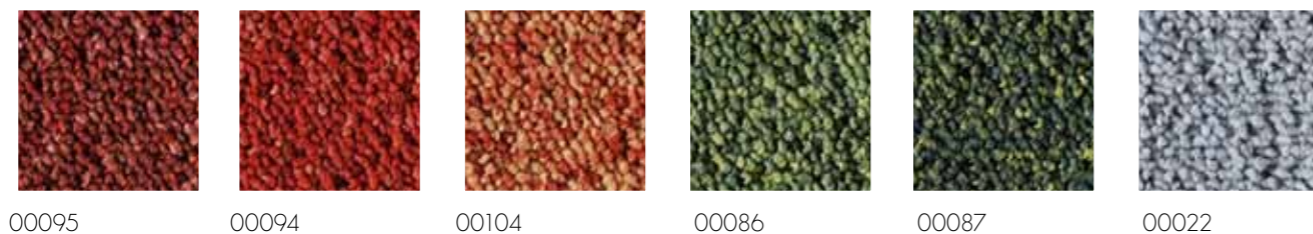
Stabilité dimensionnelle / Dimensional Stab. / Estabilidad dimensional	≤ 0,10%
Comportement au feu / Fire rating / Comportamiento al fuego	BflS1
Isol. Acoustique aux bruits de choc / Impact noise reduction / Absorción ruido impacto	ΔL (w) 24 dB
Absorption acoustique / Sound absorption / Absorción acústica	aw = 0,15 (H)
Résistance électrique / Electrostatic properties / Comp. Electrostático	< 2,0 kV RT ~ 10 ¹⁰ Ω
Résistance thermique / Thermal resistance / Resistancia térmica	Prima : 0,09 m ² K/W Camera : 0,08 m ² K/W
Solidité à la lumière / Colour Fastness / Solidez de los colores	7/8
Aptitude chaise à roulette / Castor Chair / Silla de ruedas	R ≥ 2,4



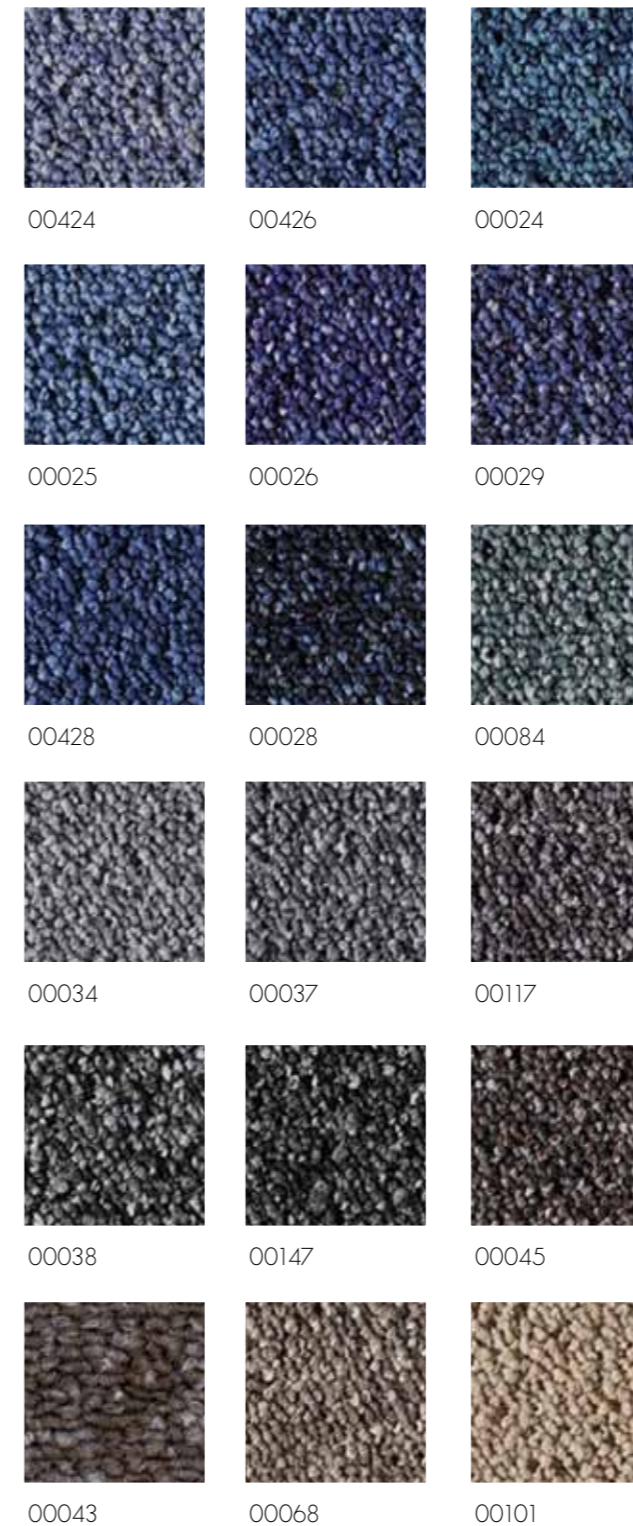
TECHNICAL DATA

Tecsom 2050 Premium 112400505-XXXXX

Loop-piled carpet tile
100% PA Yarns



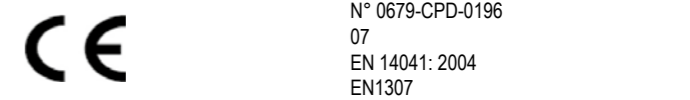
00095 00094 00104 00086 00087 00022



00424 00426 00024
00025 00026 00029
00428 00028 00084
00034 00037 00117
00038 00147 00045
00043 00068 00101

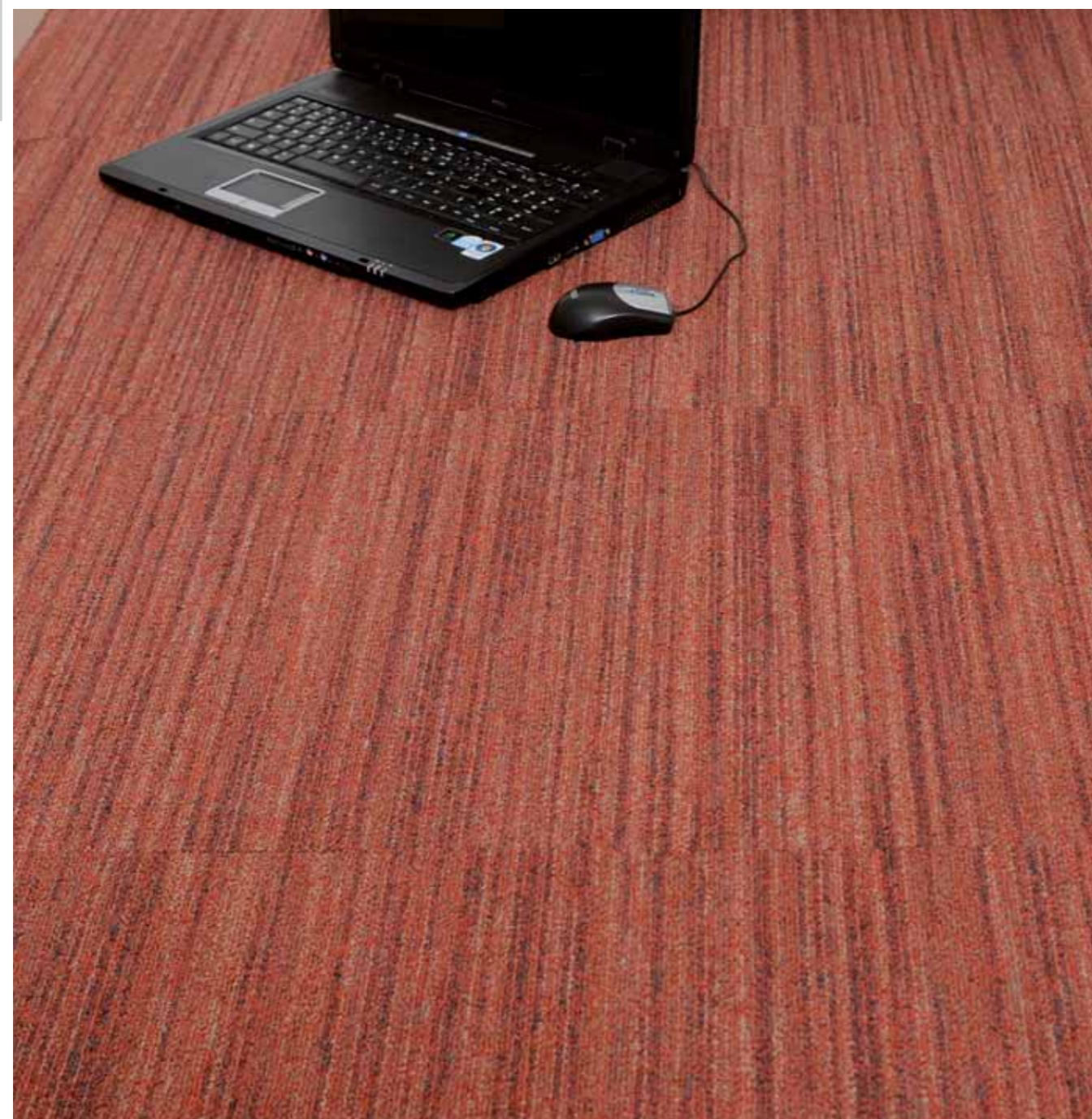
TECSOM 2050 PREMIUM	
SPECIFICATION	N°112400505-XXXXX
Dimensions / Dimensions / Dimensiones	50x50 cm
Surface / Pile Fibre / Fibra	100% PA (50% Solution dyed, 50% space dyed)
Premier dossier / Primary Backing / Soporte primario	Non tissé / Non woven primary backing
Envers / Backing / Revés	Matières recyclées renforcées par un voile de verre, 100 % recycled vinyl backing reinforced with glass fiber
Jauge / Gauge / Galga	1/10 loop pile
Densité / Tuft Density / Densidad	151 700 Stitches/m ² (37x41x100)
Epaisseur totale / Total Thickness / Espesor total	6,8 mm
Masse totale / Total Weight / Peso total	4300 g/m ²
Poids de fil / Total pile mass / Peso fibra	500 g/m ²
Masse de velours utile / Mass of pile above the substrate / Peso útil	290 g/m ²
Densité du velours de surface / Surface pile density / Densidad del hilo	0,100 g/cm ³
Epaisseur velours utile / Thickness of pile above the substrate / Altura del hilo	2,9 mm

TECHNICAL PERFORMANCES	
Classification (EN 1307)	23/32 - Commercial General / LC1
Classement UPEC / (Référentiel NF 262)	Classement:U3P3E1C0 *
* demande en cours enregistrée sous le n°21010/2 du 17/12/2010 valable 1 an	



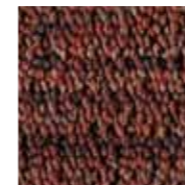
Stabilité dimensionnelle / Dimensional Stab. / Estabilidad dimensional	≤ 0,10%
Comportement au feu / Fire rating / Comportamiento al fuego	BflS1
Isol. Acoustique aux bruits de choc / Impact noise reduction / Absorción ruido impacto	ΔL (w) 24 dB
Absorption acoustique / Sound absorption / Absorción acústica	aw = 0,15 (H)
Résistance électrique / Electrostatic properties / Comp. Electrostatico	< 2,0 kV RT ~ 10 ¹⁰ Ω
Résistance thermique / Thermal resistance / Resistancia térmica	0,09 m ² KW
Solidité à la lumière / Colour Fastness / Solidez de los colores	≥ 5/8
Aptitude chaise à roulette / Castor Chair / Silla de ruedas	R ≥ 2,4



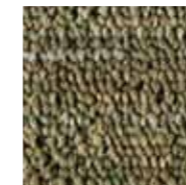


TECHNICAL DATA

Tecsom 3550 112450505-XXXXX



00097



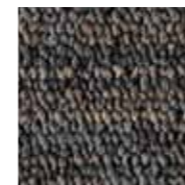
00086



00026



00137



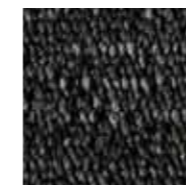
00035



00036



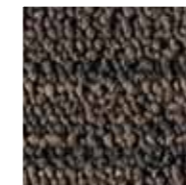
00038



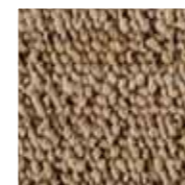
00017



00016



00047



00065

TECSOM 3550 LINEAR VISION	
SPECIFICATION	N°112450505-XXXXX
Dimensions / Dimensions / Dimensiones	50x50 cm
Surface / Pile Fibre / Fibra	100% PA (50% Solution dyed, 50% space dyed)
Premier dossier / Primary Backing / Soporte primario	Non tissé / Non woven primary backing
Envers / Backing / Revés	Matières recyclées renforcées par un voile de verre, 100 % recycled vinyl backing reinforced with glass fiber
Jauge / Gauge / Galga	1/10 loop pile
Densité / Tuft Density / Densidad	151 700 Stitches/m ² (37x41x100)
Epaisseur totale / Total Thickness / Espesor total	6,8 mm
Masse totale / Total Weight / Peso total	4300 g/m ²
Poids de fil / Total pile mass / Peso fibra	500 g/m ²
Masse de velours utile / Mass of pile above the substrate / Peso útil	290 g/m ²
Densité du velours de surface / Surface pile density / Densidad del hilo	0,100 g/cm ³
Epaisseur velours utile / Thickness of pile above the substrate / Altura del hilo	2,9 mm

TECHNICAL PERFORMANCES	
Classification (EN 1307)	23/32 - Commercial General / LC1
Classement UPEC / (Référentiel NF 262)	Classement:U3P3E1C0 *
* demande en cours enregistrée sous le n°21010/2 du 17/12/2010 valable 1 an	
	N° 0679-CPD-0196
	07
	EN 14041: 2004 EN1307

Stabilité dimensionnelle / Dimensional Stab. / Estabilidad dimensional	≤ 0,10%
Comportement au feu / Fire rating / Comportamiento al fuego	BflS1
Isol. Acoustique aux bruits de choc / Impact noise reduction / Absorción ruido impacto	ΔL (w) 25 dB
Absorption acoustique / Sound absorption / Absorción acústica	aw = 0,15 (H)
Résistance électrique / Electrostatic properties / Comp. Electrostático	< 2,0 kV RT ~ 10 ¹⁰ Ω
Résistance thermique / Thermal resistance / Resistancia térmica	0,09 m ² K/W
Solidité à la lumière / Colour Fastness / Solidez de los colores	≥ 5/8
Aptitude chaise à roulette / Castor Chair / Silla de ruedas	R ≥ 2,4

Loop-piled carpet tile
100% PA Yarns

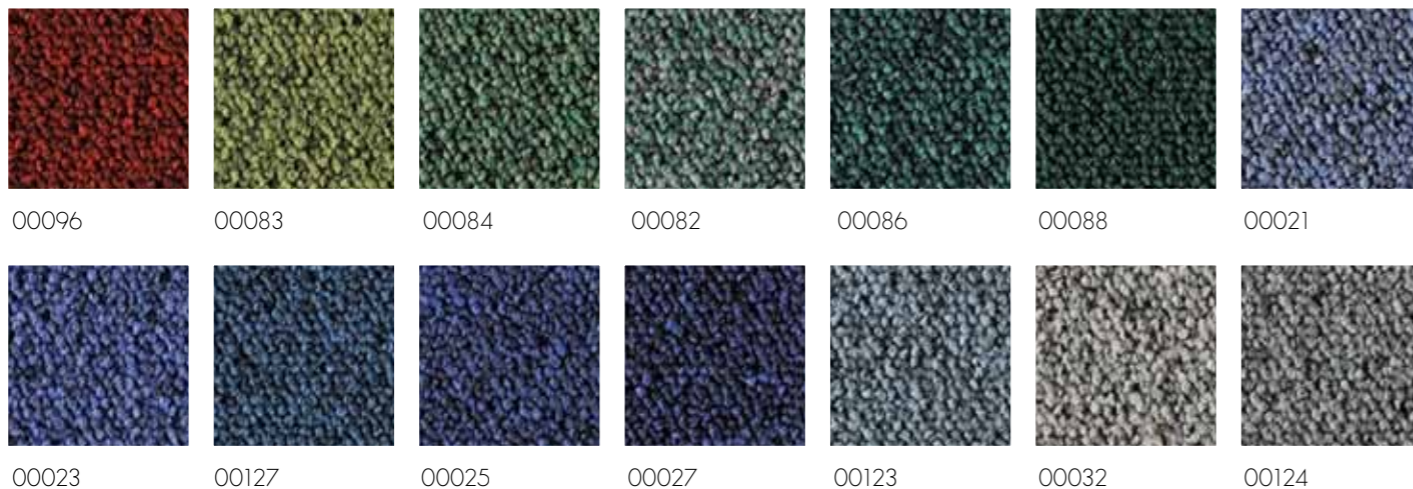




Loop-piled carpet tile
100% Solution Dyed PA Yarns



Tecsom 3580 City square 111480505-XXXXX



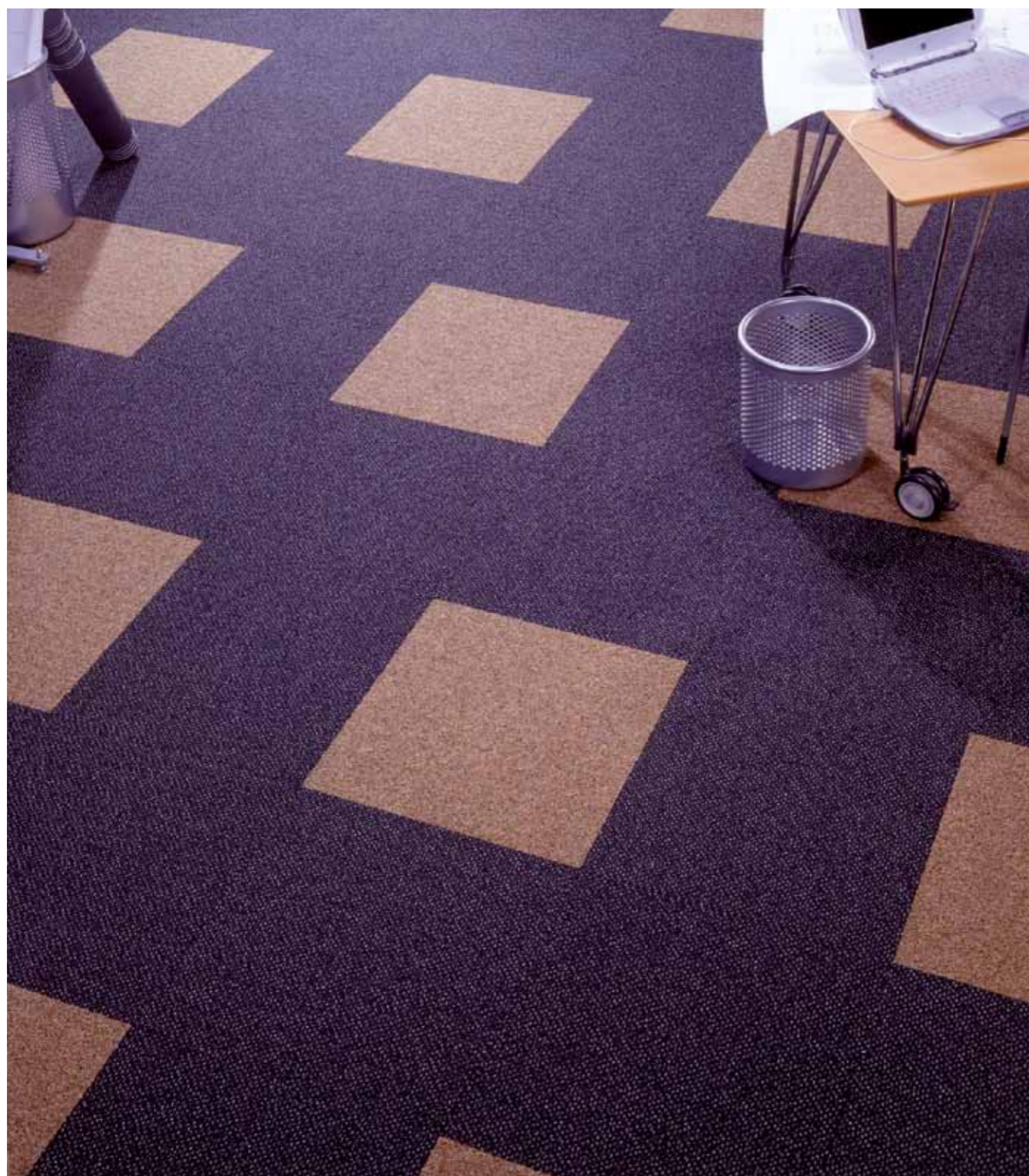
00096 00083 00084 00082 00086 00088 00021
00023 00127 00025 00027 00123 00032 00124

TECHNICAL DATA



00033 00035 00135
00017 00045 00029
00018 00047 00094
00097 00058 00056
00106 00076 00074
00062 00064 00101

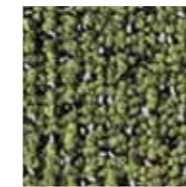
TECSOM 3580 CITY SQUARE	
SPECIFICATION	N°111480505-XXXXX
Dimensions / Dimensions / Dimensiones	50x50 cm
Surface / Pile Fibre / Fibra	100% PA (Solution dyed)
Premier dossier / Primary Backing / Soporte primario	Non tissé / Non woven primary backing
Envers / Backing / Revés	Matières recyclées renforcées par un voile de verre, 100 % recycled vinyl backing reinforced with glass fiber
Jauge / Gauge / Galga	1/10 loop pile
Densité / Tuft Density / Densidad	147 600 Stitches/m ² (36x41x100)
Epaisseur totale / Total Thickness / Espesor total	7,0 mm
Masse totale / Total Weight / Peso total	4395 g/m ²
Poids de fil / Total pile mass / Peso fibra	580 g/m ²
Masse de velours utile / Mass of pile above the substrate / Peso útil	330 g/m ²
Densité du velours de surface / Surface pile density / Densidad del hilo	0,110 g/cm ³
Epaisseur velours utile / Thickness of pile above the substrate / Altura del hilo	3,0 mm
TECHNICAL PERFORMANCES	
Classification (EN 1307)	33 - Commercial Heavy / LC1
Classement UPEC / (Référentiel NF 262)	Classement:U3P3E1C0 *
* demande en cours enregistrée sous le n°21010/3 du 17/12/2010 valable 1 an	
CE	N° 0679-CPD-0196 07 EN 14041: 2004 EN1307
Stabilité dimensionnelle / Dimensional Stab. / Estabilidad dimensional	≤ 0,10%
Comportement au feu / Fire rating / Comportamiento al fuego	BflS1
Isol. Acoustique aux bruits de choc / Impact noise reduction / Absorción ruido impacto	ΔL (w) 27 dB
Absorption acoustique / Sound absorption / Absorción acústica	aw = 0,20 (H)
Résistance électrique / Electrostatic properties / Comp. Electrostático	< 2,0 kV RT ~ 10 ¹⁰ Ω
Résistance thermique / Thermal resistance / Resistancia térmica	0,09 m ² K/W
Solidité à la lumière / Colour Fastness / Solidez de los colores	7/8
Aptitude chaise à roulette / Castor Chair / Silla de ruedas	R ≥ 2,4



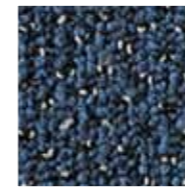
Tecsom 3620 Pointe 111790505-XXXXX



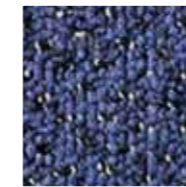
00094



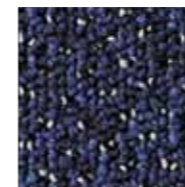
00083



00127



00023



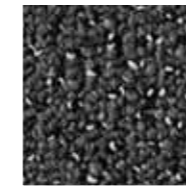
00027



00123



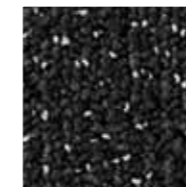
00032



00017



00045



00018



00076



00064

TECSOM 3620 POINTE

SPECIFICATION	N°111790505-XXXXX
Dimensions / Dimensions / Dimensiones	50x50 cm
Surface / Pile Fibre / Fibra	100% PA (Solution dyed)
Premier dossier / Primary Backing / Soporte primario	Non tissé / Non woven primary backing
Envers / Backing / Revés	Matières recyclées renforcées par un voile de verre, 100 % recycled vinyl backing reinforced with glass fiber
Jauge / Gauge / Galga	1/10 COL
Densité / Tuft Density / Densidad	172 200 Stitches/m ² (42x41x100)
Epaisseur totale / Total Thickness / Espesor total	7.2 mm
Masse totale / Total Weight / Peso total	4710 g/m ²
Poids de fil / Total pile mass / Peso fibra	650 g/m ²
Masse de velours utile / Mass of pile above the substrate / Peso útil	330 g/m ²
Densité du velours de surface / Surface pile density / Densidad del hilo	0,122 g/cm ³
Epaisseur velours utile / Thickness of pile above the substrate / Altura del hilo	2,7 mm

TECHNICAL PERFORMANCES

Classification (EN 1307)	33 - Commercial Heavy / LC1
Classement UPEC / (Référentiel NF 262)	Classement:U3P3E1C0 *

* demande en cours enregistrée sous le n°21010/4 du 17/12/2010 valable 1 an

CE	N° 0679-CPD-0196
	07
	EN 14041: 2004
	EN1307

Stabilité dimensionnelle / Dimensional Stab. / Estabilidad dimensional	≤ 0,10%
Comportement au feu / Fire rating / Comportamiento al fuego	BflS1
Isol. Acoustique aux bruits de choc / Impact noise reduction / Absorción ruido impacto	ΔL (w) 24 dB
Absorption acoustique / Sound absorption / Absorción acústica	aw = 0,20 (H)
Résistance électrique / Electrostatic properties / Comp. Electrostático	< 2,0 kV RT ~ 10 ¹⁰ Ω
Résistance thermique / Thermal resistance / Resistancia térmica	0,09 m ² K/W
Solidité à la lumière / Colour Fastness / Solidez de los colores	7/8
Aptitude chaise à roulette / Castor Chair / Silla de ruedas	R ≥ 2,4

Loop-piled carpet tile
100% Solution Dyed PA Yarns





Loop-piled carpet tile
100% Solution Dyed PA Yarns



Tecsom 3630 S Suprême 111180505-XXXXX

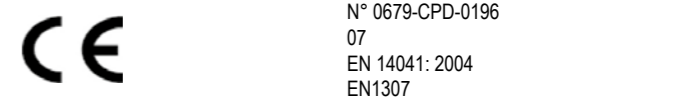


TECHNICAL DATA



TECSOM 3630 SUPREME	
SPECIFICATION	N°111180505-XXXXX
Dimensions / Dimensions / Dimensiones	50x50 cm
Surface / Pile Fibre / Fibra	100% PA (Solution dyed) anti fungi and bacteria treatment
Premier dossier / Primary Backing / Soporte primario	Non tissé / Non woven primary backing
Envers / Backing / Revés	Matières recyclées renforcées par un voile de verre. 100 % recycled vinyl backing reinforced with glass fiber
Jauge / Gauge / Galga	1/10 loop pile
Densité / Tuft Density / Densidad	168 100 Stitches/m ² (41x41x100)
Epaisseur totale / Total Thickness / Espesor total	6,3 mm
Masse totale / Total Weight / Peso total	3895 g/m ²
Poids de fil / Total pile mass / Peso fibra	630 g/m ²
Masse de velours utile / Mass of pile above the substrate / Peso útil	370 g/m ²
Densité du velours de surface / Surface pile density / Densidad del hilo	0,134 g/cm ³
Epaisseur velours utile / Thickness of pile above the substrate / Altura del hilo	2,75 mm

TECHNICAL PERFORMANCES	
Classification (EN 1307)	33 - Commercial Heavy / LC1
Classement UPEC / (Référentiel NF 262)	Classement: U3sP3E1C0 *
* demande en cours enregistrée sous le n°21010/5 du 17/12/2010 valable 1 an	



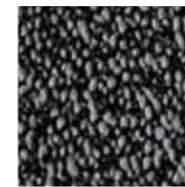
Stabilité dimensionnelle / Dimensional Stab. / Estabilidad dimensional	≤ 0,10%
Comportement au feu / Fire rating / Comportamiento al fuego	BflS1
Isol. Acoustique aux bruits de choc / Impact noise reduction / Absorción ruido impacto	ΔL (w) 24 dB
Absorption acoustique / Sound absorption / Absorción acústica	aw = 0,15 (H)
Résistance électrique / Electrostatic properties / Comp. Electrostatico	< 2,0 kV RT ~ 10 ¹⁰ Ω
Résistance thermique / Thermal resistance / Resistancia térmica	0,08 m ² K/W
Solidité à la lumière / Colour Fastness / Solidez de los colores	7/8
Aptitude chaise à roulette / Castor Chair / Silla de ruedas	R ≥ 2,4



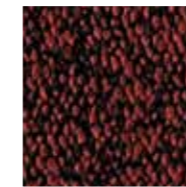


TECHNICAL DATA

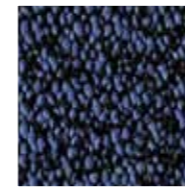
Tecsom 3800 Cross 112320505-XXXXX



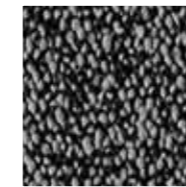
00136



00097



00026



00034



00036



00046



00065

TECSOM 3800 CROSS	
SPECIFICATION	N°112320505-XXXXX
Dimensions / Dimensions / Dimensiones	50x50 cm
Surface / Pile Fibre / Fibra	100% PA (Solution dyed)
Premier dossier / Primary Backing / Soporte primario	Non tissé / Non woven primary backing
Envers / Backing / Revés	Matières recyclées renforcées par un voile de verre, 100 % recycled vinyl backing reinforced with glass fiber
Jauge / Gauge / Galga	1/10 loop pile
Densité / Tuft Density / Densidad	106 600 Stitches/m ² (26x41x100)
Epaisseur totale / Total Thickness / Espesor total	8,0 mm
Masse totale / Total Weight / Peso total	4640 g/m ²
Poids de fil / Total pile mass / Peso fibra	740 g/m ²
Masse de velours utile / Mass of pile above the substrate / Peso útil	430 g/m ²
Densité du velours de surface / Surface pile density / Densidad del hilo	0,116 g/cm ³
Epaisseur velours utile / Thickness of pile above the substrate / Altura del hilo	3,7 mm

TECHNICAL PERFORMANCES

Classification (EN 1307)	33 - Commercial Heavy / LC2
Classement UPEC / (Référentiel NF 262)	Classement:U3sP3E1C0 *
* demande en cours enregistrée sous le n°21010/6 du 17/12/2010 valable 1 an	



N° 0679-CPD-0196
07
EN 14041: 2004
EN1307

Stabilité dimensionnelle / Dimensional Stab. / Estabilidad dimensional	≤ 0,10%
Comportement au feu / Fire rating / Comportamiento al fuego	BflS1
Isol. Acoustique aux bruits de choc / Impact noise reduction / Absorción ruido impacto	ΔL (w) 26 dB
Absorption acoustique / Sound absorption / Absorción acústica	aw = 0,15 (H)
Résistance électrique / Electrostatic properties / Comp. Electrostático	< 2,0 kV RT ~ 10 ¹⁰ Ω
Résistance thermique / Thermal resistance / Resistancia térmica	0,11 m ² KW
Solidité à la lumière / Colour Fastness / Solidez de los colores	7/8
Aptitude chaise à roulette / Castor Chair / Silla de ruedas	R ≥ 2,4

Loop-piled carpet tile
100% Solution Dyed PA Yarns

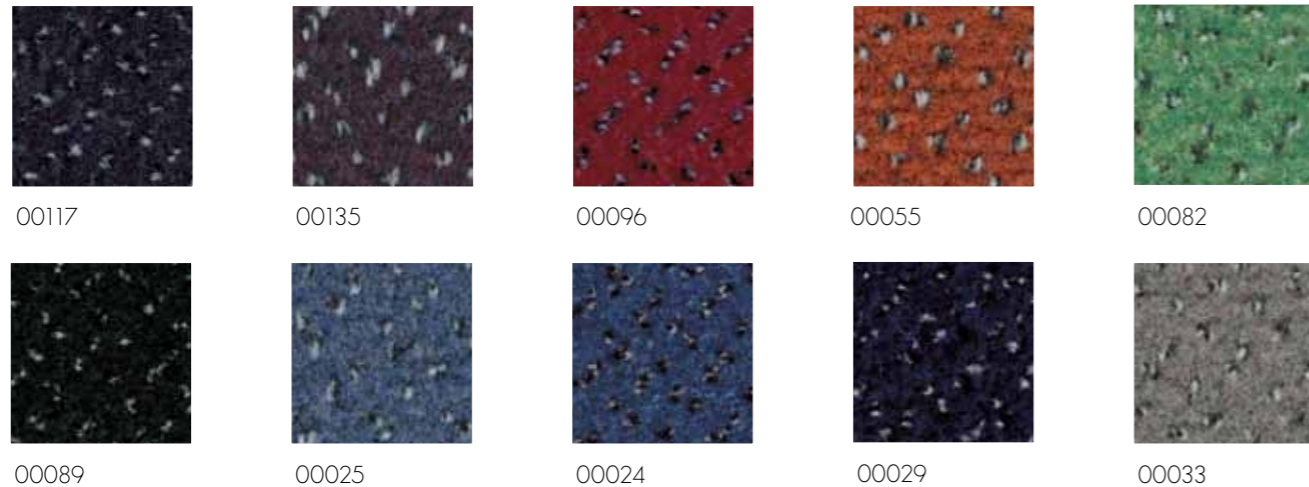




Cut-piled carpet tile
100% Solution Dyed PA Yarns



Tecsom 4700 Elegance 127310505-XXXXX



00117 00135 00096 00055 00082
00089 00025 00024 00029 00033

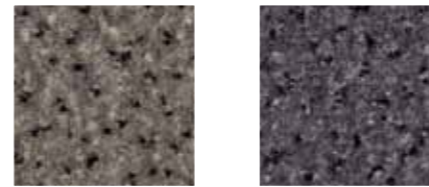
TECHNICAL DATA

TECSOM 4700 ELEGANCE	
SPECIFICATION	N°127310505-XXXXX
Dimensions / Dimensions / Dimensiones	50x50 cm
Surface / Pile Fibre / Fibra	100% PA (Solution dyed)
Premier dossier / Primary Backing / Soporte primario	Non tissé / Non woven primary backing
Envers / Backing / Revés	Matières recyclées renforcées par un voile de verre, 100 % recycled vinyl backing reinforced with glass fiber
Jauge / Gauge / Galga	1/10 COC
Densité / Tuft Density / Densidad	188 600 Stitches/m ² (46x41x100)
Épaisseur totale / Total Thickness / Espesor total	7,8 mm
Masse totale / Total Weight / Peso total	4480 g/m ²
Poids de fil / Total pile mass / Peso fibra	700 g/m ²
Masse de velours utile / Mass of pile above the substrate / Peso útil	420 g/m ²
Densité du velours de surface / Surface pile density / Densidad del hilo	0,107 g/cm ³
Épaisseur velours utile / Thickness of pile above the substrate / Altura del hilo	3,9 mm

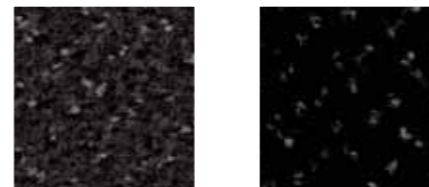
TECHNICAL PERFORMANCES	
Classification (EN 1307)	23/32 - Commercial General / LC2
Classement UPEC / (Référentiel NF 262)	Classement:U3P3E1C0 *
* demande en cours enregistrée sous le n°21010/7 du 17/12/2010 valable 1 an	



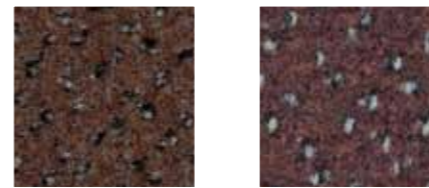
Stabilité dimensionnelle / Dimensional Stab. / Estabilidad dimensional	≤ 0,10%
Comportement au feu / Fire rating / Comportamiento al fuego	BIS1
Isol. Acoustique aux bruits de choc / Impact noise reduction / Absorción ruido impacto	ΔL (w) 25 dB
Absorption acoustique / Sound absorption / Absorción acústica	aw = 0,20 (H)
Résistance électrique / Electrostatic properties / Comp. Electrostático	< 2,0 kV RT ~ 10 ¹⁰ Ω
Résistance thermique / Thermal resistance / Resistancia térmica	0,10 m ² K/W
Solidité à la lumière / Colour Fastness / Solidez de los colores	7/8
Aptitude chaise à roulette / Castor Chair / Silla de ruedas	R ≥ 2,4



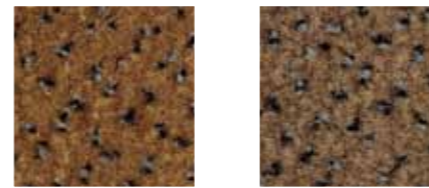
00032 00034



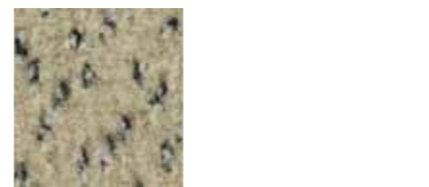
00039 00149



00047 00167



00042 00044

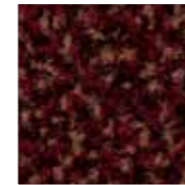


00063

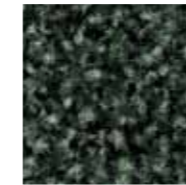




Tecsom 4900 Avenue 127420505-XXXXX



00096



00086



00025



00026



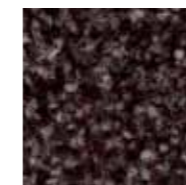
00032



00036



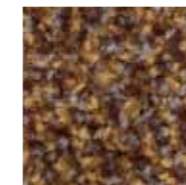
00077



00135




00075



00106

TECSOM 4900 AVENUE	
SPECIFICATION	N°127420505-XXXXX
Dimensions / Dimensions / Dimensiones	50x50 cm
Surface / Pile Fibre / Fibra	100% PA (Solution dyed)
Premier dossier / Primary Backing / Soporte primario	Non tissé / Non woven primary backing
Envers / Backing / Revés	Matières recyclées renforcées par un voile de verre, 100 % recycled vinyl backing reinforced with glass fiber
Jauge / Gauge / Galga	1/10 Cut pile
Densité / Tuft Density / Densidad	180 400 Stitches/m ² (44x41x100)
Epaisseur totale / Total Thickness / Espesor total	7,5 mm
Masse totale / Total Weight / Peso total	4685 g/m ²
Poids de fil / Total pile mass / Peso fibra	900 g/m ²
Masse de velours utile / Mass of pile above the substrate / Peso útil	600 g/m ²
Densité du velours de surface / Surface pile density / Densidad del hilo	0,166 g/cm ³
Epaisseur velours utile / Thickness of pile above the substrate / Altura del hilo	3,6 mm

TECHNICAL PERFORMANCES	
Classification (EN 1307)	23/32 - Commercial General / LC2
	N° 0679-CPD-0198
	07
	EN 14041: 2004
	EN1307
Stabilité dimensionnelle / Dimensional Stab. / Estabilidad dimensional	≤ 0,10%
Comportement au feu / Fire rating / Comportamiento al fuego	BflS1
Isol. Acoustique aux bruits de choc / Impact noise reduction / Absorción ruido impacto	ΔL (w) 26 dB
Absorption acoustique / Sound absorption / Absorción acústica	aw = 0,20 (H)
Résistance électrique / Electrostatic properties / Comp. Electrostático	< 2,0 kV RT ~ 10 ¹⁰ Ω
Résistance thermique / Thermal resistance / Resistancia térmica	0,10 m ² K/W
Solidité à la lumière / Colour Fastness / Solidez de los colores	7/8
Aptitude chaise à roulette / Castor Chair / Silla de ruedas	R ≥ 2,4

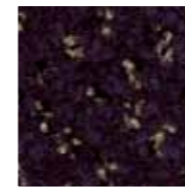
Cut-piled carpet tile
100% Solution Dyed PA Yarns





TECHNICAL DATA

Tecsom 4910 boulevard 127430505-XXXXX



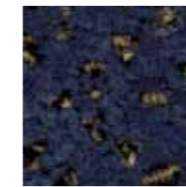
00137



00098



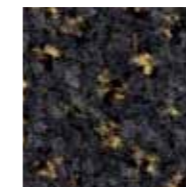
00086



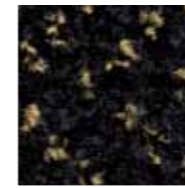
00024



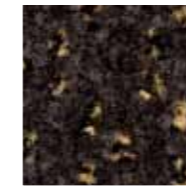
00027



00035



00017



00047




00078



00105

TECSOM 4910 BOULEVARD	
SPECIFICATION	N°127430505-XXXXX
Dimensions / Dimensions / Dimensiones	50x50 cm
Surface / Pile Fibre / Fibra	100% PA (Solution dyed)
Premier dossier / Primary Backing / Soporte primario	Non tissé / Non woven primary backing
Envers / Backing / Revés	Matières recyclées renforcées par un voile de verre, 100 % recycled vinyl backing reinforced with glass fiber
Jauge / Gauge / Galga	1/10 COC
Densité / Tuft Density / Densidad	180 400 Stitches/m ² (44x41x100)
Epaisseur totale / Total Thickness / Espesor total	7,5 mm
Masse totale / Total Weight / Peso total	4685 g/m ²
Poids de fil / Total pile mass / Peso fibra	900 g/m ²
Masse de velours utile / Mass of pile above the substrate / Peso útil	500 g/m ²
Densité du velours de surface / Surface pile density / Densidad del hilo	0,151 g/cm ³
Epaisseur velours utile / Thickness of pile above the substrate / Altura del hilo	3,3 mm

TECHNICAL PERFORMANCES	
Classification (EN 1307)	23/32 - Commercial General / LC2
	N° 0679-CPD-0198 07
	EN 14041: 2004
	EN1307
Stabilité dimensionnelle / Dimensional Stab. / Estabilidad dimensional	≤ 0,10%
Comportement au feu / Fire rating / Comportamiento al fuego	BflS1
Isol. Acoustique aux bruits de choc / Impact noise reduction / Absorción ruido impacto	ΔL (w) 24 dB
Absorption acoustique / Sound absorption / Absorción acústica	aw = 0,20 (H)
Résistance électrique / Electrostatic properties / Comp. Electrostático	< 2,0 kV RT ~ 10 ¹⁰ Ω
Résistance thermique / Thermal resistance / Resistancia térmica	0,10 m ² K/W
Solidité à la lumière / Colour Fastness / Solidez de los colores	7/8
Aptitude chaise à roulette / Castor Chair / Silla de ruedas	R ≥2,0-Class B


Cut-piled carpet tile
100% Solution Dyed PA Yarns



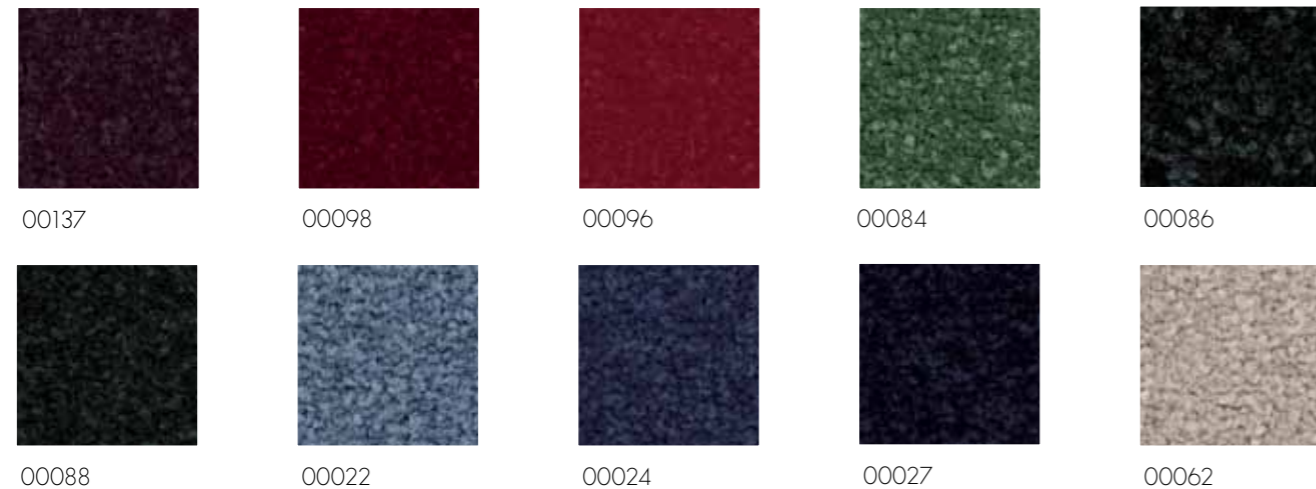
TECSOM 4120 GALERIE



Cut-piled carpet tile
100% Solution Dyed PA Yarns



Tecsom 4120 galerie 127440505-XXXXX



TECHNICAL DATA



00032

00035



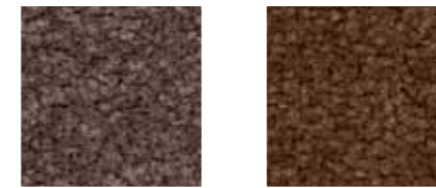
00017

00149



00048

00047



00044


00078



00105

00103

TECSOM 4120 GALERIE	
SPECIFICATION	N°127440505-XXXXX
Dimensions / Dimensions / Dimensiones	50x50 cm
Surface / Pile Fibre / Fibra	100% PA (Solution dyed)
Premier dossier / Primary Backing / Soporte primario	Non tissé / Non woven primary backing
Envers / Backing / Revés	Matières recyclées renforcées par un voile de verre, 100 % recycled vinyl backing reinforced with glass fiber
Jauge / Gauge / Galga	1/10 Cut pile
Densité / Tuft Density / Densidad	205 000 Stitches/m ² (50x41x100)
Epaisseur totale / Total Thickness / Espesor total	8,0 mm
Masse totale / Total Weight / Peso total	4835 g/m ²
Poids de fil / Total pile mass / Peso fibra	1200 g/m ²
Masse de velours utile / Mass of pile above the substrate / Peso útil	860 g/m ²
Densité du velours de surface / Surface pile density / Densidad del hilo	0,183 g/cm ³
Epaisseur velours utile / Thickness of pile above the substrate / Altura del hilo	4,7 mm

TECHNICAL PERFORMANCES	
Classification (EN 1307)	23/32 - Commercial General / LC4
	N° 0679-CPD-0198
	07
	EN 14041: 2004
	EN1307
Stabilité dimensionnelle / Dimensional Stab. / Estabilidad dimensional	≤ 0,10%
Comportement au feu / Fire rating / Comportamiento al fuego	BflS1
Isol. Acoustique aux bruits de choc / Impact noise reduction / Absorción ruido impacto	ΔL (w) 28 dB
Absorption acoustique / Sound absorption / Absorción acústica	aw = 0,20 (H)
Résistance électrique / Electrostatic properties / Comp. Electrostático	< 2,0 kV RT ~ 10 ¹⁰ Ω
Résistance thermique / Thermal resistance / Resistancia térmica	0,11 m ² K/W
Solidité à la lumière / Colour Fastness / Solidez de los colores	7/8
Aptitude chaise à roulette / Castor Chair / Silla de ruedas	R ≥2,0-Class B



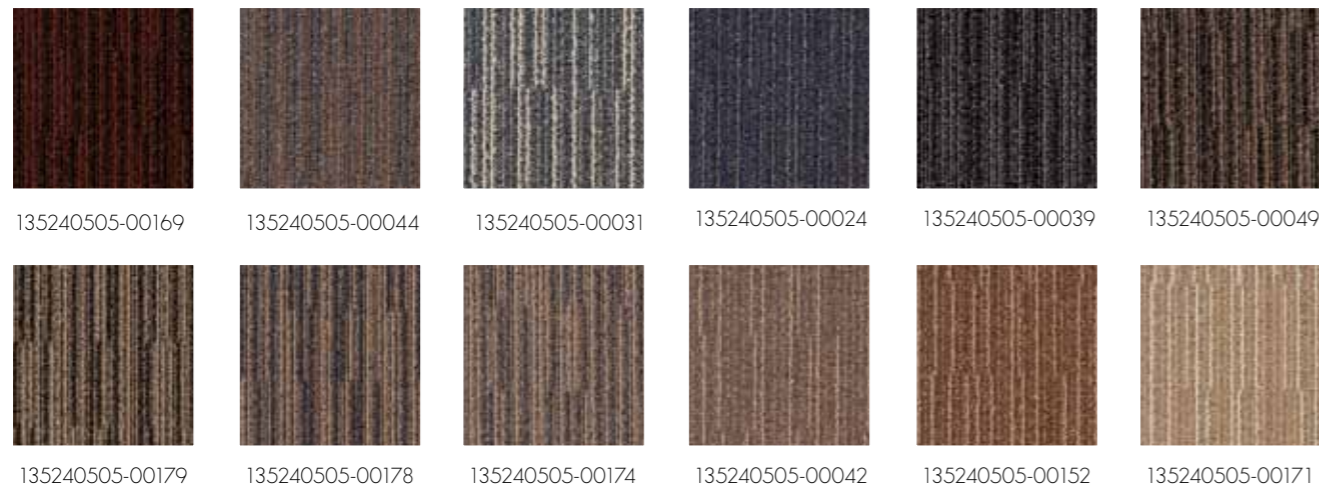
TECSOM LINEAR SPIRIT



Multi-level loop carpet tile
100% Solution Dyed PA Yarns



Tecsom Linear Spirit



TECHNICAL DATA



TECSOM LINEAR SPIRIT II	
SPECIFICATION	N°135240505-XXXXX / 135270505-XXXXX 135280505-XXXXX / 135290505-XXXXX
Dimensions / Dimensions / Dimensiones	50x50 cm
Surface / Pile Fibre / Fibra	100% PA (Solution dyed)
Premier dossier / Primary Backing / Soporte primario	Non tissé / Non woven primary backing
Envers / Backing / Revés	Matières recyclées renforcées par un voile de verre, 100 % recycled vinyl backing reinforced with glass fiber
Jauge / Gauge / Galga	5/64 loop pile
Densité / Tuft Density / Densidad	202 800 Stitches/m ² (39x52x100)
Epaisseur totale / Total Thickness / Espesor total	7,0 mm
Masse totale / Total Weight / Peso total	4660 g/m ² - 4680 g/m ²
Poids de fil / Total pile mass / Peso fibra	710 g/m ² - 730 g/m ²
Masse de velours utile / Mass of pile above the substrate / Peso útil	380 g/m ²
Densité du velours de surface / Surface pile density / Densidad del hilo	0,126 g/cm ³
Epaisseur velours utile / Thickness of pile above the substrate / Altura del hilo	3,00 mm

TECHNICAL PERFORMANCES		
Classification (EN 1307)	23/32 - Commercial General / LC1	
	N° 0679-CPD-0196 07 EN 14041: 2004 EN1307	
	Stabilité dimensionnelle / Dimensional Stab. / Estabilidad dimensional	≤ 0,10%
	Comportement au feu / Fire rating / Comportamiento al fuego	BflS1
Isol. Acoustique aux bruits de choc / Impact noise reduction / Absorción ruido impacto	ΔL (w) 23 dB	
Absorption acoustique / Sound absorption / Absorción acústica	aw = 0,15 (H)	
Résistance électrique / Electrostatic properties / Comp. Electrostático	< 2,0 kV RT ~ 10 ¹⁰ Ω	
Résistance thermique / Thermal resistance / Resistancia térmica	0,09 m ² K/W	
Solidité à la lumière / Colour Fastness / Solidez de los colores	7/8	
Aptitude chaise à roulette / Castor Chair / Silla de ruedas	R ≥ 2,4	



Abstract



Mosaic

Multi-level loop carpet tile
100% Solution Dyed PA Yarns



Abstract 135090505-XXXXX



00082 00027 00039

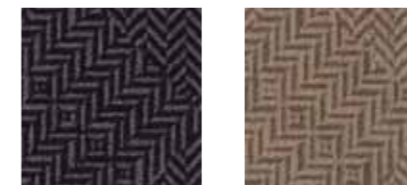


00144 00168 00155



00042 00173 00186

Mosaic 135050505-XXXXX



00039 000175

TECSOM DECOSTRUCTURE LOOP PILE

SPECIFICATION	N°135XX0505-XXXXX
Dimensions / Dimensions / Dimensiones	50x50 cm
Surface / Pile Fibre / Fibra	100% PA (Solution dyed)
Premier dossier / Primary Backing / Soporte primario	Non tissé / Non woven primary backing
Envers / Backing / Revés	Matières recyclées renforcées par un voile de verre, 100 % recycled vinyl backing reinforced with glass fiber
Jauge / Gauge / Galga	5/64 loop pile
Densité / Tuft Density / Densidad	223 600 Stitches/m ² (43x52x100)
Epaisseur totale / Total Thickness / Espesor total	7,5 mm
Masse totale / Total Weight / Peso total	4800 g/m ²
Poids de fil / Total pile mass / Peso fibra	850 g/m ²
Masse de velours utile / Mass of pile above the substrate / Peso útil	520 g/m ²
Densité du velours de surface / Surface pile density / Densidad del hilo	0,149 g/cm ³
Epaisseur velours utile / Thickness of pile above the substrate / Altura del hilo	3,5 mm

TECHNICAL PERFORMANCES

Classification (EN 1307)	33 - Commercial Heavy / LC2
	N° 0679-CPD-0196
	07
	EN 14041: 2004
	EN1307
Stabilité dimensionnelle / Dimensional Stab. / Estabilidad dimensional	≤ 0,10%
Comportement au feu / Fire rating / Comportamiento al fuego	BflS1
Isol. Acoustique aux bruits de choc / Impact noise reduction / Absorción ruido impacto	ΔL (w) 25 dB
Absorption acoustique / Sound absorption / Absorción acústica	aw = 0,20 (H)
Résistance électrique / Electrostatic properties / Comp. Electrostatico	< 2,0 kV RT ~ 1010Ω
Résistance thermique / Thermal resistance / Resistancia térmica	0,10 m ² K/W
Solidité à la lumière / Colour Fastness / Solidez de los colores	7/8
Aptitude chaise à roulette / Castor Chair / Silla de ruedas	R ≥ 2,4



Ceramic



Perspective

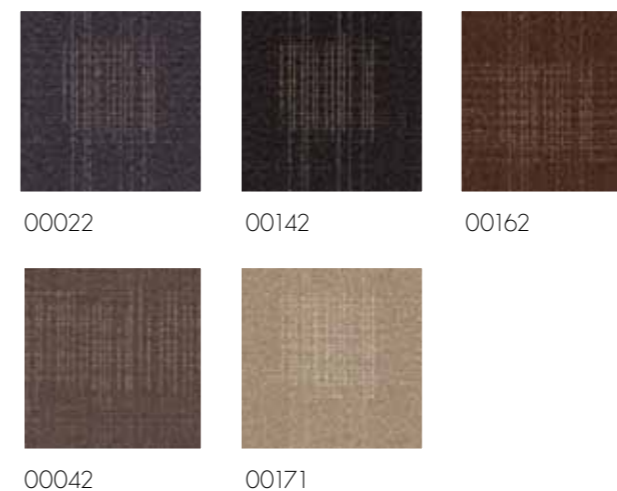
Multi-level loop carpet tile
100% Solution Dyed PA Yarns



Ceramic 135170505-XXXXX



Perspective 135190505-XXXXX



TECSOM DECOSTRUCTURE LOOP PILE

SPECIFICATION	N°135XX0505-XXXXX
Dimensions / Dimensions / Dimensiones	50x50 cm
Surface / Pile Fibre / Fibra	100% PA (Solution dyed)
Premier dossier / Primary Backing / Soporte primario	Non tissé / Non woven primary backing
Envers / Backing / Revés	Matières recyclées renforcées par un voile de verre, 100 % recycled vinyl backing reinforced with glass fiber
Jauge / Gauge / Galga	5/64 loop pile
Densité / Tuft Density / Densidad	223 600 Stitches/m ² (43x52x100)
Epaisseur totale / Total Thickness / Espesor total	7,5 mm
Masse totale / Total Weight / Peso total	4800 g/m ²
Poids de fil / Total pile mass / Peso fibra	850 g/m ²
Masse de velours utile / Mass of pile above the substrate / Peso útil	520 g/m ²
Densité du velours de surface / Surface pile density / Densidad del hilo	0,149 g/cm ³
Epaisseur velours utile / Thickness of pile above the substrate / Altura del hilo	3,5 mm

TECHNICAL PERFORMANCES

Classification (EN 1307)	33 - Commercial Heavy / LC2
	N° 0679-CPD-0196
	07
	EN 14041: 2004
	EN1307
Stabilité dimensionnelle / Dimensional Stab. / Estabilidad dimensional	≤ 0,10%
Comportement au feu / Fire rating / Comportamiento al fuego	BflS1
Isol. Acoustique aux bruits de choc / Impact noise reduction / Absorción ruido impacto	ΔL (w) 25 dB
Absorption acoustique / Sound absorption / Absorción acústica	aw = 0,20 (H)
Résistance électrique / Electrostatic properties / Comp. Electrostático	< 2,0 kV RT ~ 10 ¹⁰ Ω
Résistance thermique / Thermal resistance / Resistancia térmica	0,10 m ² K/W
Solidité à la lumière / Colour Fastness / Solidez de los colores	7/8
Aptitude chaise à roulette / Castor Chair / Silla de ruedas	R ≥ 2,4



Pyramid



Tower

Multi-level loop carpet tile
100% Solution Dyed PA Yarns



TECHNICAL DATA

Pyramid 135070505-XXXXX



00088

00039



00048

00175

Tower 135140505-XXXXX



00027

00168

00173



00082

00039

00144



00155

00042

00182

TECSOM DECOSTRUCTURE LOOP PILE

SPECIFICATION	N°135XX0505-XXXXX
Dimensions / Dimensions / Dimensiones	50x50 cm
Surface / Pile Fibre / Fibra	100% PA (Solution dyed)
Premier dossier / Primary Backing / Soporte primario	Non tissé / Non woven primary backing
Envers / Backing / Revés	Matières recyclées renforcées par un voile de verre, 100 % recycled vinyl backing reinforced with glass fiber
Jauge / Gauge / Galga	5/64 loop pile
Densité / Tuft Density / Densidad	223 600 Stitches/m ² (43x52x100)
Epaisseur totale / Total Thickness / Espesor total	7,5 mm
Masse totale / Total Weight / Peso total	4800 g/m ²
Poids de fil / Total pile mass / Peso fibra	850 g/m ²
Masse de velours utile / Mass of pile above the substrate / Peso útil	520 g/m ²
Densité du velours de surface / Surface pile density / Densidad del hilo	0,149 g/cm ³
Epaisseur velours utile / Thickness of pile above the substrate / Altura del hilo	3,5 mm

TECHNICAL PERFORMANCES

Classification (EN 1307)	33 - Commercial Heavy / LC2
	N° 0679-CPD-0196
	07
	EN 14041: 2004
	EN1307
Stabilité dimensionnelle / Dimensional Stab. / Estabilidad dimensional	≤ 0,10%
Comportement au feu / Fire rating / Comportamiento al fuego	BflS1
Isol. Acoustique aux bruits de choc / Impact noise reduction / Absorción ruido impacto	ΔL (w) 25 dB
Absorption acoustique / Sound absorption / Absorción acústica	aw = 0,20 (H)
Résistance électrique / Electrostatic properties / Comp. Electrostatóico	< 2,0 kV RT ~ 10 ¹⁰ Ω
Résistance thermique / Thermal resistance / Resistancia térmica	0,10 m ² K/W
Solidité à la lumière / Colour Fastness / Solidez de los colores	7/8
Aptitude chaise à roulette / Castor Chair / Silla de ruedas	R ≥ 2,4



Plan



Prairie

Multi-level loop carpet tile
100% Solution Dyed PA Yarns



Plan 135080505-XXXXX



Prairie 135130505-XXXXX



TECSOM DECOSTRUCTURE LOOP PILE	
SPECIFICATION	N°135XX0505-XXXXX
Dimensions / Dimensions / Dimensiones	50x50 cm
Surface / Pile Fibre / Fibra	100% PA (Solution dyed)
Premier dossier / Primary Backing / Soporte primario	Non tissé / Non woven primary backing
Envers / Backing / Revés	Matières recyclées renforcées par un voile de verre, 100 % recycled vinyl backing reinforced with glass fiber
Jauge / Gauge / Galga	5/64 loop pile
Densité / Tuft Density / Densidad	223 600 Stitches/m ² (43x52x100)
Epaisseur totale / Total Thickness / Espesor total	7,5 mm
Masse totale / Total Weight / Peso total	4800 g/m ²
Poids de fil / Total pile mass / Peso fibra	850 g/m ²
Masse de velours utile / Mass of pile above the substrate / Peso útil	520 g/m ²
Densité du velours de surface / Surface pile density / Densidad del hilo	0,149 g/cm ³
Epaisseur velours utile / Thickness of pile above the substrate / Altura del hilo	3,5 mm

TECHNICAL PERFORMANCES	
Classification (EN 1307)	33 - Commercial Heavy / LC2
	N° 0679-CPD-0196
	07
	EN 14041: 2004
	EN1307
Stabilité dimensionnelle / Dimensional Stab. / Estabilidad dimensional	≤ 0,10%
Comportement au feu / Fire rating / Comportamiento al fuego	BflS1
Isol. Acoustique aux bruits de choc / Impact noise reduction / Absorción ruido impacto	ΔL (w) 25 dB
Absorption acoustique / Sound absorption / Absorción acústica	aw = 0,20 (H)
Résistance électrique / Electrostatic properties / Comp. Electrostatico	< 2,0 kV RT ~ 10 ¹⁰ Ω
Résistance thermique / Thermal resistance / Resistancia térmica	0,10 m ² K/W
Solidité à la lumière / Colour Fastness / Solidez de los colores	7/8
Aptitude chaise à roulette / Castor Chair / Silla de ruedas	R ≥ 2,4



Dune

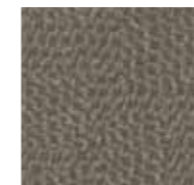


Forest

Multi-level loop carpet tile
100% Solution Dyed PA Yarns



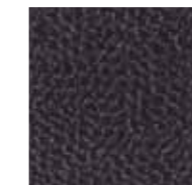
Dune 135180505-XXXXX



00082



00024



00144



00165



00171

Forest 135210505-XXXXX



00025



00032



00145



00164



00152



00042

TECSOM DECOSTRUCTURE LOOP PILE

SPECIFICATION	N°135XX0505-XXXXX
Dimensions / Dimensions / Dimensiones	50x50 cm
Surface / Pile Fibre / Fibra	100% PA (Solution dyed)
Premier dossier / Primary Backing / Soporte primario	Non tissé / Non woven primary backing
Envers / Backing / Revés	Matières recyclées renforcées par un voile de verre, 100 % recycled vinyl backing reinforced with glass fiber
Jauge / Gauge / Galga	5/64 loop pile
Densité / Tuft Density / Densidad	223 600 Stitches/m ² (43x52x100)
Epaisseur totale / Total Thickness / Espesor total	7,5 mm
Masse totale / Total Weight / Peso total	4800 g/m ²
Poids de fil / Total pile mass / Peso fibra	850 g/m ²
Masse de velours utile / Mass of pile above the substrate / Peso útil	520 g/m ²
Densité du velours de surface / Surface pile density / Densidad del hilo	0,149 g/cm ³
Epaisseur velours utile / Thickness of pile above the substrate / Altura del hilo	3,5 mm

TECHNICAL PERFORMANCES

Classification (EN 1307) 33 - Commercial Heavy / LC2

N° 0679-CPD-0196
07
EN 14041: 2004
EN1307

Stabilité dimensionnelle / Dimensional Stab. / Estabilidad dimensional ≤ 0,10%

Comportement au feu / Fire rating / Comportamiento al fuego BflS1

Isol. Acoustique aux bruits de choc / Impact noise reduction / Absorción ruido impacto ΔL (w) 25 dB

Absorption acoustique / Sound absorption / Absorción acústica aw = 0,20 (H)

Résistance électrique / Electrostatic properties / Comp. Electrostático < 2,0 kV RT ~ 10¹⁰Ω

Résistance thermique / Thermal resistance / Resistancia térmica 0,10 m² K/W

Solidité à la lumière / Colour Fastness / Solidez de los colores 7/8

Aptitude chaise à roulette / Castor Chair / Silla de ruedas R ≥ 2,4



Granite



Intersection

Multi-level loop carpet tile
100% Solution Dyed PA Yarns



Granite 135040505-XXXXX



00081 00022 00031



00142 00162 00151



00041 00171

Intersection 135200505-XXXXX



00027 00039 00049



00047 00175

TECSOM DECOSTRUCTURE LOOP PILE

SPECIFICATION	N°135XX0505-XXXXX
Dimensions / Dimensions / Dimensiones	50x50 cm
Surface / Pile Fibre / Fibra	100% PA (Solution dyed)
Premier dossier / Primary Backing / Soporte primario	Non tissé / Non woven primary backing
Envers / Backing / Revés	Matières recyclées renforcées par un voile de verre, 100 % recycled vinyl backing reinforced with glass fiber
Jauge / Gauge / Galga	5/64 loop pile
Densité / Tuft Density / Densidad	223 600 Stitches/m ² (43x52x100)
Epaisseur totale / Total Thickness / Espesor total	7,5 mm
Masse totale / Total Weight / Peso total	4800 g/m ²
Poids de fil / Total pile mass / Peso fibra	850 g/m ²
Masse de velours utile / Mass of pile above the substrate / Peso útil	520 g/m ²
Densité du velours de surface / Surface pile density / Densidad del hilo	0,149 g/cm ³
Epaisseur velours utile / Thickness of pile above the substrate / Altura del hilo	3,5 mm

TECHNICAL PERFORMANCES

Classification (EN 1307)	33 - Commercial Heavy / LC2
	N° 0679-CPD-0196
	07
	EN 14041: 2004
	EN1307

Stabilité dimensionnelle / Dimensional Stab. / Estabilidad dimensional	≤ 0,10%
Comportement au feu / Fire rating / Comportamiento al fuego	BflS1
Isol. Acoustique aux bruits de choc / Impact noise reduction / Absorción ruido impacto	ΔL (w) 25 dB
Absorption acoustique / Sound absorption / Absorción acústica	aw = 0,20 (H)
Résistance électrique / Electrostatic properties / Comp. Electrostatico	< 2,0 kV RT ~ 10 ¹⁰ Ω
Résistance thermique / Thermal resistance / Resistancia térmica	0,10 m ² K/W
Solidité à la lumière / Colour Fastness / Solidez de los colores	7/8
Aptitude chaise à roulette / Castor Chair / Silla de ruedas	R ≥ 2,4



Quartz



Rock

Multi-level loop carpet tile
100% Solution Dyed PA Yarns



Quartz 135060505-XXXXX



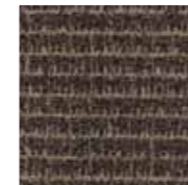
00082



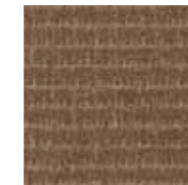
00032



00022



00142

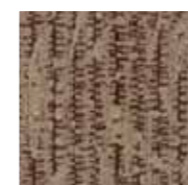


00152



00042

Rock 135020505-XXXXX



00177



00174



00178



00179



00175



00176

TECSOM DECOSTRUCTURE LOOP PILE

SPECIFICATION	N°135XX0505-XXXXX
Dimensions / Dimensions / Dimensiones	50x50 cm
Surface / Pile Fibre / Fibra	100% PA (Solution dyed)
Premier dossier / Primary Backing / Soporte primario	Non tissé / Non woven primary backing
Envers / Backing / Revés	Matières recyclées renforcées par un voile de verre, 100 % recycled vinyl backing reinforced with glass fiber
Jauge / Gauge / Galga	5/64 loop pile
Densité / Tuft Density / Densidad	223 600 Stitches/m ² (43x52x100)
Epaisseur totale / Total Thickness / Espesor total	7,5 mm
Masse totale / Total Weight / Peso total	4800 g/m ²
Poids de fil / Total pile mass / Peso fibra	850 g/m ²
Masse de velours utile / Mass of pile above the substrate / Peso útil	520 g/m ²
Densité du velours de surface / Surface pile density / Densidad del hilo	0,149 g/cm ³
Epaisseur velours utile / Thickness of pile above the substrate / Altura del hilo	3,5 mm

TECHNICAL PERFORMANCES

Classification (EN 1307) 33 - Commercial Heavy / LC2

N° 0679-CPD-0196
07
EN 14041: 2004
EN1307

Stabilité dimensionnelle / Dimensional Stab. / Estabilidad dimensional	≤ 0,10%
Comportement au feu / Fire rating / Comportamiento al fuego	BflS1
Isol. Acoustique aux bruits de choc / Impact noise reduction / Absorción ruido impacto	ΔL (w) 25 dB
Absorption acoustique / Sound absorption / Absorción acústica	aw = 0,20 (H)
Résistance électrique / Electrostatic properties / Comp. Electrostatico	< 2,0 kV RT ~ 10 ¹⁰ Ω
Résistance thermique / Thermal resistance / Resistancia térmica	0,10 m ² K/W
Solidité à la lumière / Colour Fastness / Solidez de los colores	7/8
Aptitude chaise à roulette / Castor Chair / Silla de ruedas	R ≥ 2,4



Bridge



Macadam

Multi-level loop carpet tile
100% Solution Dyed PA Yarns



Bridge 135120505-XXXXX



00088



00039



00158



00166

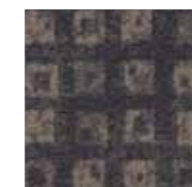


00176

Macadam 135030505-XXXXX



00082



00032



00026



00168



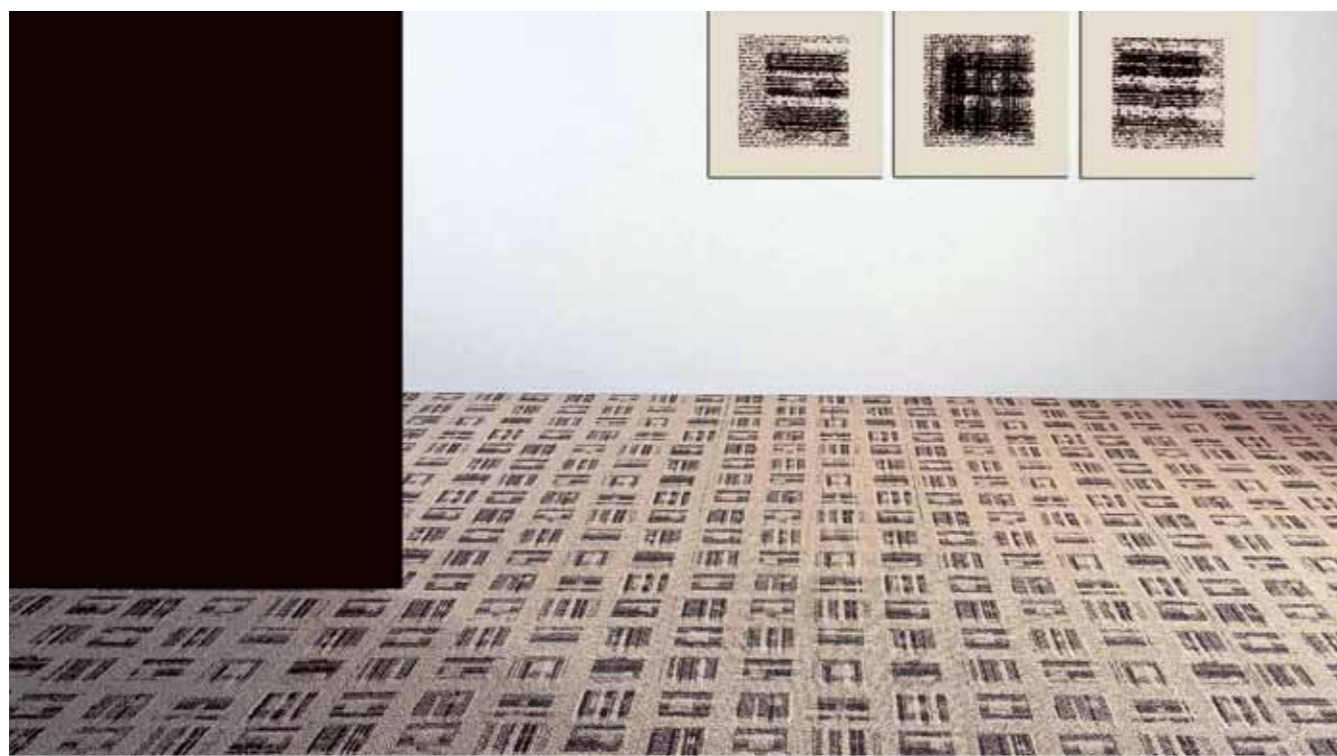
00042

TECSOM DECOSTRUCTURE TIP SHEARED

SPECIFICATION	N°13XXX0505-XXXXX
Dimensions / Dimensiones / Dimensiones	50x50 cm
Surface / Pile Fibre / Fibra	100% PA (Solution dyed)
Premier dossier / Primary Backing / Soporte primario	Non tissé / Non woven primary backing
Envers / Backing / Revés	Matières recyclées renforcées par un voile de verre, 100 % recycled vinyl backing reinforced with glass fiber
Jauge / Gauge / Galga	5/64 loop / cut pile
Densité / Tuft Density / Densidad	223 600 Stitches/m ² (43x52x100)
Epaisseur totale / Total Thickness / Espesor total	7,7 mm
Masse totale / Total Weight / Peso total	4835 g/m ²
Poids de fil / Total pile mass / Peso fibra	885 g/m ²
Masse de velours utile / Mass of pile above the substrate / Peso útil	500 g/m ²
Densité du velours de surface / Surface pile density / Densidad del hilo	0,125 g/cm ³
Epaisseur velours utile / Thickness of pile above the substrate / Altura del hilo	4,0 mm

TECHNICAL PERFORMANCES

Classification (EN 1307)	33 - Commercial Heavy / LC2
CE	N° 0679-CPD-0196
	07
	EN 14041: 2004
	EN1307
Stabilité dimensionnelle / Dimensional Stab. / Estabilidad dimensional	≤ 0,10%
Comportement au feu / Fire rating / Comportamiento al fuego	BflS1
Isol. Acoustique aux bruits de choc / Impact noise reduction / Absorción ruido impacto	ΔL (w) 25 dB
Absorption acoustique / Sound absorption / Absorción acústica	aw = 0,20 (H)
Résistance électrique / Electrostatic properties / Comp. Electrostatico	< 2,0 KV RT ~ 10 ¹⁰ Ω
Résistance thermique / Thermal resistance / Resistancia térmica	0,10 m ² K/W
Solidité à la lumière / Colour Fastness / Solidez de los colores	7/8
Aptitude chaise à roulette / Castor Chair / Silla de ruedas	R ≥ 2,4



City



Patio

Multi-level loop carpet tile
100% Solution Dyed PA Yarns



City 135150505-XXXXX



00049



00145



00142



00149

Patio 135160505-XXXXX



00035



00024



00144



00166



00042

TECSOM DECOSTRUCTURE TIP SHEARED

SPECIFICATION	N°13XXX0505-XXXXX
Dimensions / Dimensions / Dimensiones	50x50 cm
Surface / Pile Fibre / Fibra	100% PA (Solution dyed)
Premier dossier / Primary Backing / Soporte primario	Non tissé / Non woven primary backing
Envers / Backing / Revés	Matières recyclées renforcées par un voile de verre, 100 % recycled vinyl backing reinforced with glass fiber
Jauge / Gauge / Galga	5/64 loop / cut pile
Densité / Tuft Density / Densidad	223 600 Stitches/m ² (43x52x100)
Epaisseur totale / Total Thickness / Espesor total	7,7 mm
Masse totale / Total Weight / Peso total	4835 g/m ²
Poids de fil / Total pile mass / Peso del fibra	885 g/m ²
Masse de velours utile / Mass of pile above the substrate / Peso útil	500 g/m ²
Densité du velours de surface / Surface pile density / Densidad del hilo	0,125 g/cm ³
Epaisseur velours utile / Thickness of pile above the substrate / Altura del hilo	4,0 mm

TECHNICAL PERFORMANCES

Classification (EN 1307)	33 - Commercial Heavy / LC2
	N° 0679-CPD-0196
	07
	EN 14041: 2004
	EN1307
Stabilité dimensionnelle / Dimensional Stab. / Estabilidad dimensional	≤ 0,10%
Comportement au feu / Fire rating / Comportamiento al fuego	BflS1
Isol. Acoustique aux bruits de choc / Impact noise reduction / Absorción ruido impacto	ΔL (w) 25 dB
Absorption acoustique / Sound absorption / Absorción acústica	aw = 0,20 (H)
Résistance électrique / Electrostatic properties / Comp. Electrostático	< 2,0 kV RT ~ 10 ¹⁰ Ω
Résistance thermique / Thermal resistance / Resistancia térmica	0,10 m ² KW
Solidité à la lumière / Colour Fastness / Solidez de los colores	7/8
Aptitude chaise à roulette / Castor Chair / Silla de ruedas	R ≥ 2,4



Prism



Wood

Multi-level loop carpet tile
100% Solution Dyed PA Yarns



Prism 135100505-XXXXX



00169



00029



00039



00049



00179

Wood 135110505-XXXXX



00043



00024



00144



00165



00152



00042

TECSOM DECOSTRUCTURE TIP SHEARED

SPECIFICATION	N°13XXX0505-XXXXX
Dimensions / Dimensions / Dimensiones	50x50 cm
Surface / Pile Fibre / Fibra	100% PA (Solution dyed)
Premier dossier / Primary Backing / Soporte primario	Non tissé / Non woven primary backing
Envers / Backing / Revés	Matières recyclées renforcées par un voile de verre, 100 % recycled vinyl backing reinforced with glass fiber
Jauge / Gauge / Galga	5/64 loop / cut pile
Densité / Tuft Density / Densidad	223 600 Stitches/m ² (43x52x100)
Epaisseur totale / Total Thickness / Espesor total	7,7 mm
Masse totale / Total Weight / Peso total	4835 g/m ²
Poids de fil / Total pile mass / Peso fibra	885 g/m ²
Masse de velours utile / Mass of pile above the substrate / Peso útil	500 g/m ²
Densité du velours de surface / Surface pile density / Densidad del hilo	0,125 g/cm ³
Epaisseur velours utile / Thickness of pile above the substrate / Altura del hilo	4,0 mm

TECHNICAL PERFORMANCES

Classification (EN 1307)	33 - Commercial Heavy / LC2	
	N° 0679-CPD-0196 07 EN 14041: 2004 EN1307	
	Stabilité dimensionnelle / Dimensional Stab. / Estabilidad dimensional	≤ 0,10%
	Comportement au feu / Fire rating / Comportamiento al fuego	BflS1
	Isol. Acoustique aux bruits de choc / Impact noise reduction / Absorción ruido impacto	ΔL (w) 25 dB
Absorption acoustique / Sound absorption / Absorción acústica	aw = 0,20 (H)	
Résistance électrique / Electrostatic properties / Comp. Electrostático	< 2,0 kV RT ~ 10 ¹⁰ Ω	
Résistance thermique / Thermal resistance / Resistancia térmica	0,10 m ² KW	
Solidité à la lumière / Colour Fastness / Solidez de los colores	7/8	
Aptitude chaise à roulette / Castor Chair / Silla de ruedas	R ≥ 2,4	



TECSOM DESIGN, from the idea to the tile.

Min. order 20m²

1 CHOICE OF THE BASE PRODUCT



Tecsom 3630
(Loop pile)



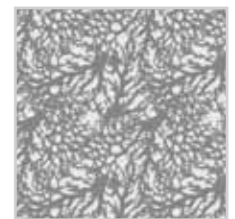
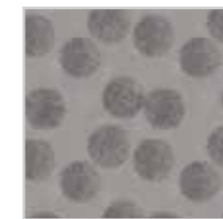
Tecsom 4090
(Cut pile)



Tecsom 4120
(Cut pile)



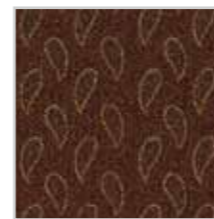
2 CHOICE OF PATTERN (SELECT THE PATTERN IN THE SELECTION BOOK)



Select the designs in the Hospitality Book
(designs with max. 5 colours)



3 CHOICE OF COLOURS (MAX. 5)



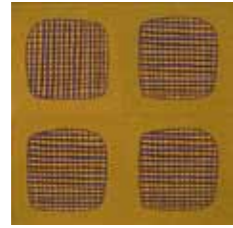
If you want to change the colours from the collection, please specify the colour objectives (Pantone, Ral...)

Printed carpet tile
100% PA yarns





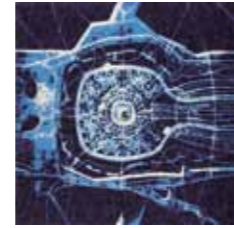
C0206



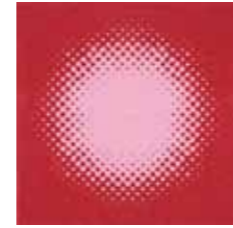
C0207



C0208



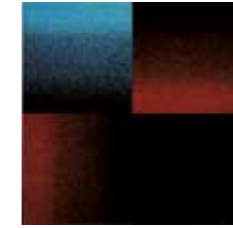
C0209



C0210



C0522



C0523



C0527



C0607 - 0608



C0622



C0211



C0212 - C0213



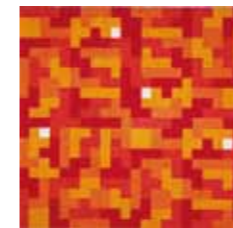
C0214 - 0215



C0216



C0218



C0623



C0624



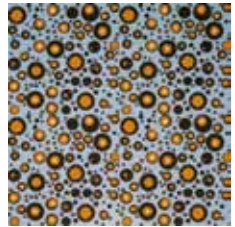
C0625



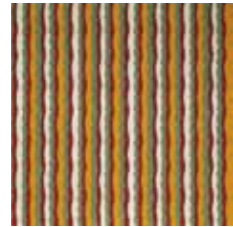
C0626



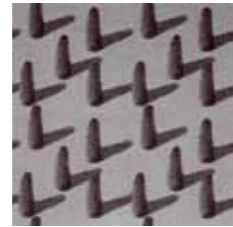
C0627 - 0628



C0341



C0344



C0345



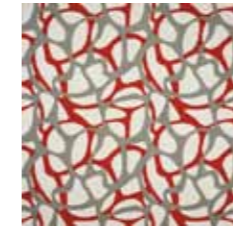
C0349



C0350



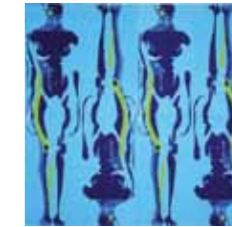
C0629 - 0635



C0636



C0701



C0702



C0721



C0507



C0508 - 0509



C0510



C0516



C0518



C0976



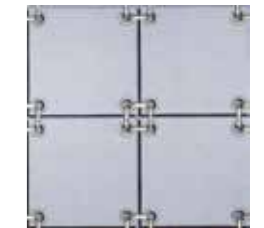
C0979



C0980



C0981



C0982



C0520 - 0521




C0983



C0620

Printed cut-piled carpet tiles
100% PA yarns



TECSOM DESIGN LINEAR FEVER I



Confusion



Lizard skin

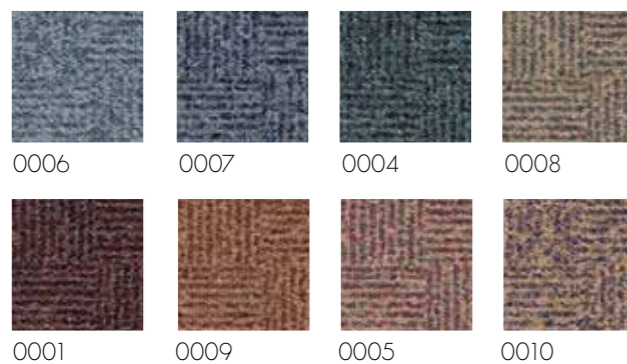


Imagination

Printed loop-piled carpet tiles
100% PA yarns

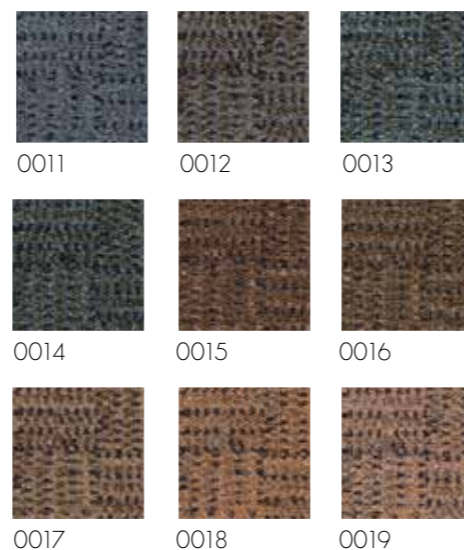


Illusion 111180505-DXXXX



0006 0007 0004 0008
0001 0009 0005 0010

Lizard-skin 111180505-DXXXX



0011 0012 0013
0014 0015 0016
0017 0018 0019

TECHNICAL DATA

Confusion 111180505-DXXXX



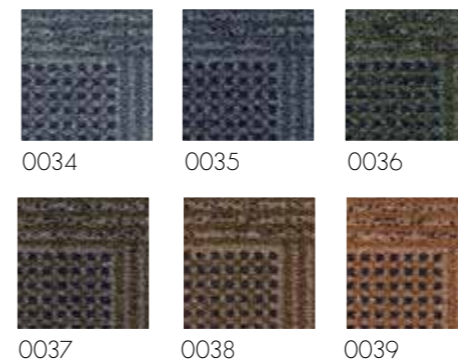
0020 0003 0021
0022 0023 0024
0025 0002

Imagination 111180505-DXXXX



0026 0027 0028
0029 0030 0031
0032 0033

Intersection 111180505-DXXXX



0034 0035 0036
0037 0038 0039

TECSOM LINEAR FEVER I

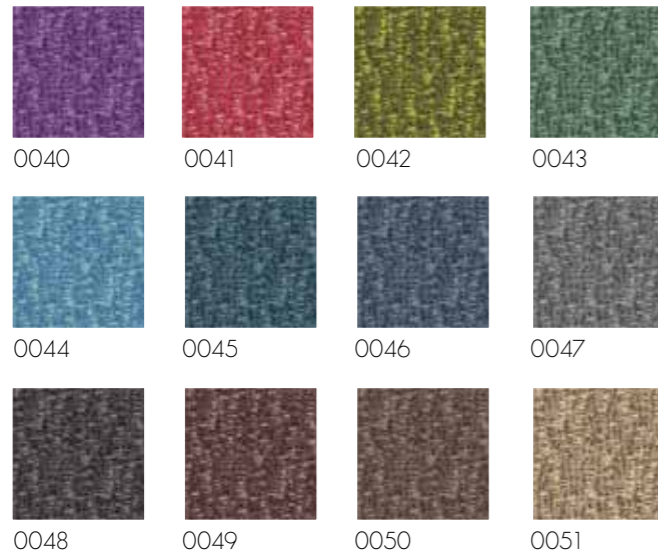
SPECIFICATION	N°11180505-XXXXX
Dimensions / Dimensiones / Dimensiones	50x50 cm
Surface / Pile Fibre / Fibra	100% PA (Solution dyed) with a chromojet overprint
Premier dossier / Primary Backing / Soporte primario	Non tissé / Non woven primary backing
Envers / Backing / Revés	Matières recyclées renforcées par un voile de verre, 100 % recycled vinyl backing reinforced with glass fiber
Jauge / Gauge / Galga	1/10 loop pile
Densité / Tuft Density / Densidad	168 100 Stitches/m ² (41x41x100)
Epaisseur totale / Total Thickness / Espesor total	6,3 mm
Masse totale / Total Weight / Peso total	3895 g/m ²
Poids de fil / Total pile mass / Peso fibra	630 g/m ²
Masse de velours utile / Mass of pile above the substrate / Peso útil	370 g/m ²
Densité du velours de surface / Surface pile density / Densidad del hilo	0,134 g/cm ³
Epaisseur velours utile / Thickness of pile above the substrate / Altura del hilo	2,75 mm

TECHNICAL PERFORMANCES

Classification (EN 1307)	33 - Commercial Heavy / LC1	
	N° 0679-CPD-0196 07 EN 14041: 2004 EN1307	
	Stabilité dimensionnelle / Dimensional Stab. / Estabilidad dimensional	≤ 0,10%
	Comportement au feu / Fire rating / Comportamiento al fuego	BflS1
Isol. Acoustique aux bruits de choc / Impact noise reduction / Absorción ruido impacto	ΔL (w) 24 dB	
Absorption acoustique / Sound absorption / Absorción acústica	aw = 0,15 (H)	
Résistance électrique / Electrostatic properties / Comp. Electrostático	< 2,0 kV RT ~ 10 ¹⁰ Ω	
Résistance thermique / Thermal resistance / Resistancia térmica	0,08 m ² K/W	
Solidité à la lumière / Colour Fastness / Solidez de los colores	6/8	
Aptitude chaise à roulette / Castor Chair / Silla de ruedas	R ≥ 2,4	



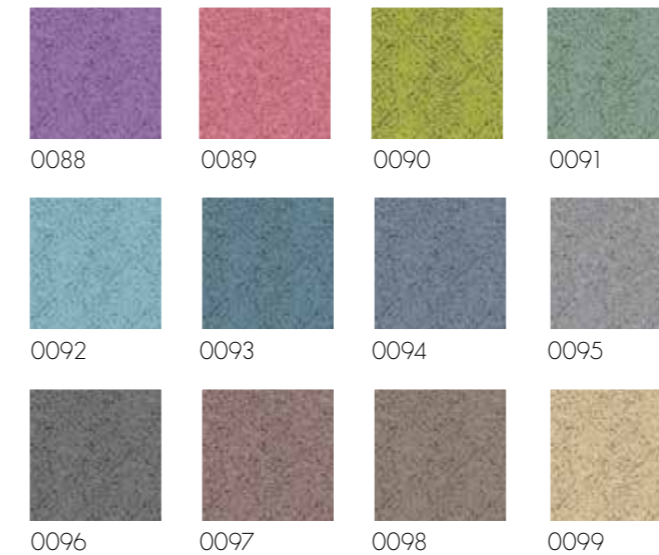
Cork 111180505-DXXXX



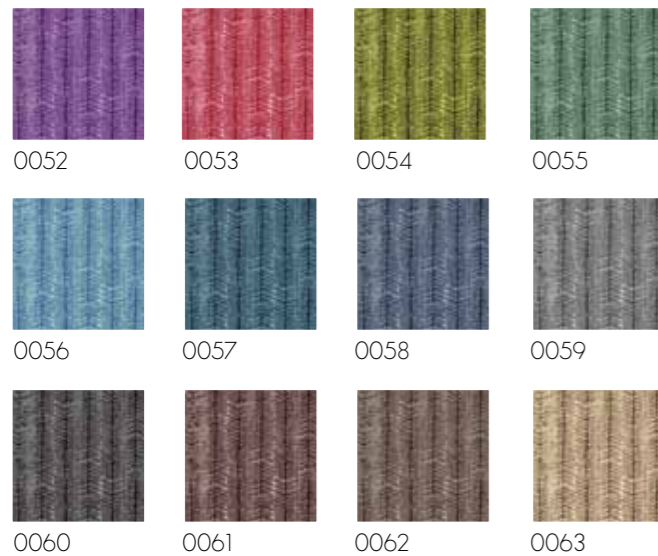
Féline 111180505-DXXXX



Ground 111180505-DXXXX



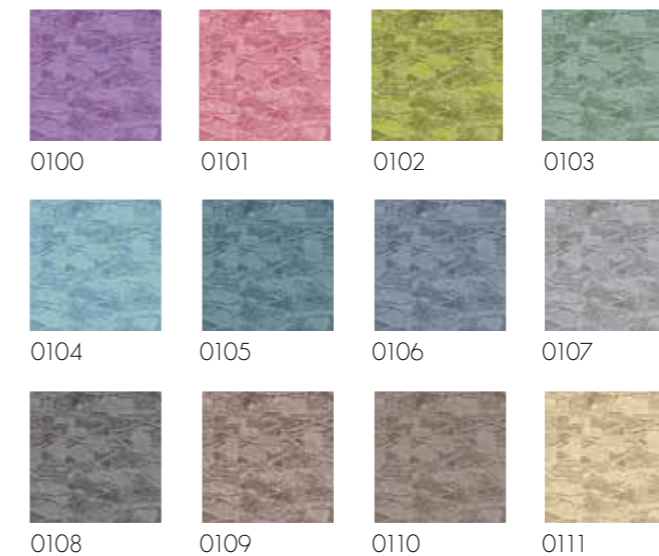
Feather 111180505-DXXXX



Furrow 111180505-DXXXX



Leaf 111180505-DXXXX



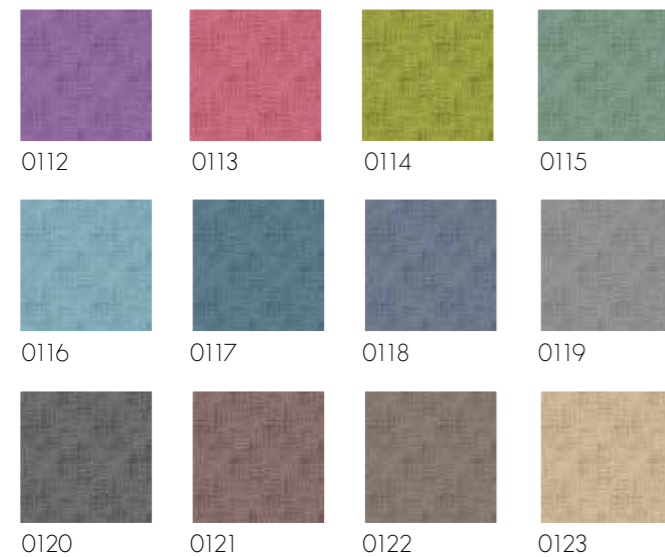
TECSOM LINEAR FEVER II	
SPECIFICATION	N°11180505-XXXXX
Dimensions / Dimensions / Dimensiones	50x50 cm
Surface / Pile Fibre / Fibra	100% PA (Solution dyed) with a chromojet overprint
Premier dossier / Primary Backing / Soporte primario	Non tissé / Non woven primary backing
Envers / Backing / Revés	Matières recyclées renforcées par un voile de verre, 100 % recycled vinyl backing reinforced with glass fiber
Jauge / Gauge / Galga	1/10 loop pile
Densité / Tuft Density / Densidad	168 100 Stitches/m² (41x41x100)
Epaisseur totale / Total Thickness / Espesor total	6,3 mm
Masse totale / Total Weight / Peso total	3895 g/m²
Poids de fil / Total pile mass / Peso fibra	630 g/m²
Masse de velours utile / Mass of pile above the substrate / Peso útil	370 g/m²
Densité du velours de surface / Surface pile density / Densidad del hilo	0,134 g/cm³
Epaisseur velours utile / Thickness of pile above the substrate / Altura del hilo	2,75 mm

TECHNICAL PERFORMANCES		
Classification (EN 1307)	33 - Commercial Heavy / LC1	
	N° 0679-CPD-0196 07 EN 14041: 2004 EN1307	
	Stabilité dimensionnelle / Dimensional Stab. / Estabilidad dimensional	≤ 0,10%
	Comportement au feu / Fire rating / Comportamiento al fuego	BflS1
	Isol. Acoustique aux bruits de choc / Impact noise reduction / Absorción ruido impacto	ΔL (w) 24 dB
Absorption acoustique / Sound absorption / Absorción acústica	aw = 0,15 (H)	
Résistance électrique / Electrostatic properties / Comp. Electrostático	< 2,0 kV RT ~ 10 ¹⁰ Ω	
Résistance thermique / Thermal resistance / Resistancia térmica	0,08 m² K/W	
Solidité à la lumière / Colour Fastness / Solidez de los colores	6/8	
Aptitude chaise à roulette / Castor Chair / Silla de ruedas	R ≥ 2,4	

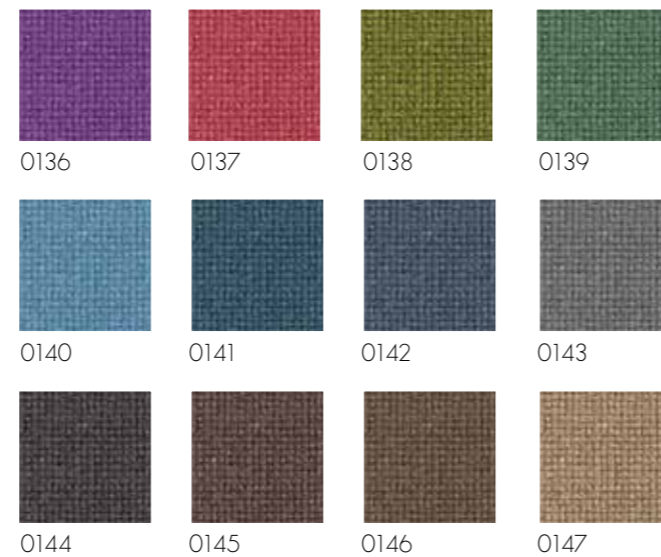
Printed loop-piled carpet tiles
100% PA yarns



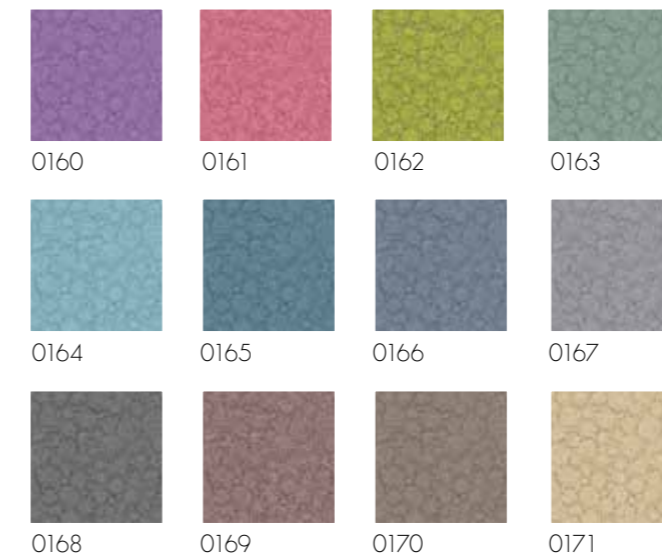
Lizard skin 111180505-DXXXX



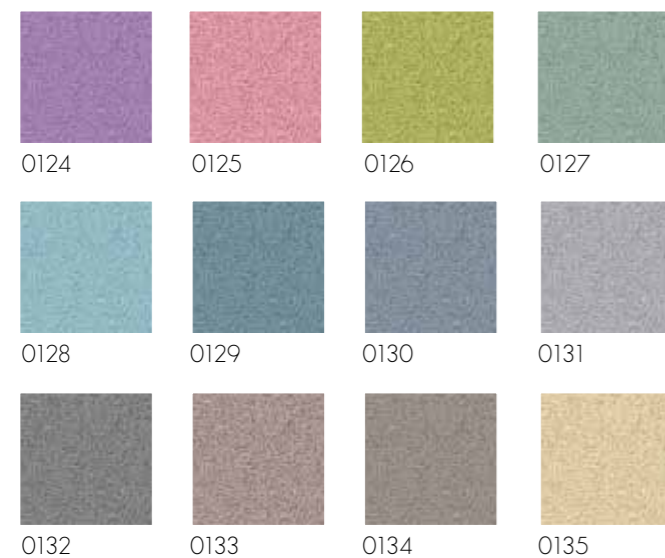
Mosaico 111180505-DXXXX



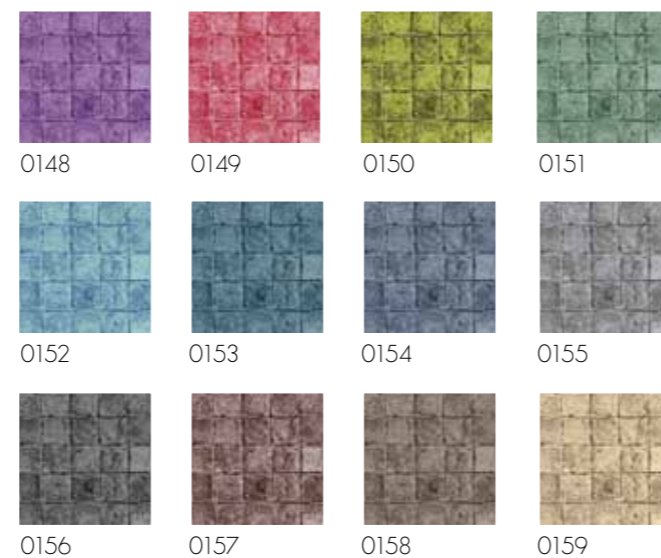
Seeds 111180505-DXXXX



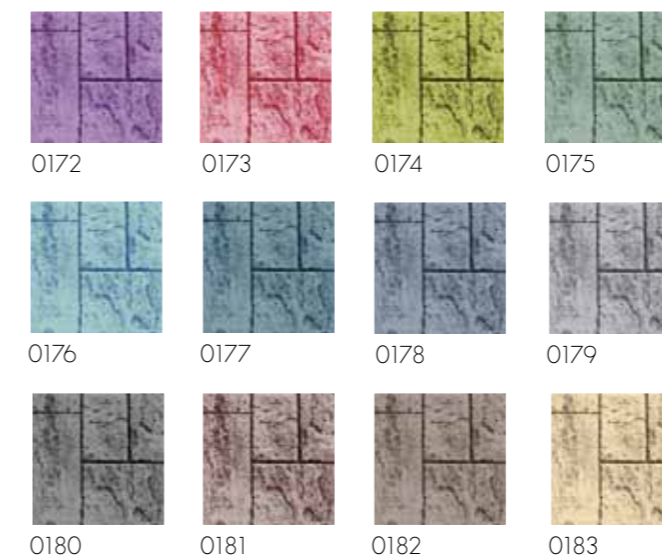
Moon sand 111180505-DXXXX



Pavement 111180505-DXXXX



Stone 111180505-DXXXX



TECSOM LINEAR FEVER II	
SPECIFICATION	N°111180505-XXXXX
Dimensions / Dimensions / Dimensiones	50x50 cm
Surface / Pile Fibre / Fibra	100% PA (Solution dyed) with a chromojet overprint
Premier dossier / Primary Backing / Soporte primario	Non tissé / Non woven primary backing
Envers / Backing / Revés	Matières recyclées renforcées par un voile de verre, 100 % recycled vinyl backing reinforced with glass fiber
Jauge / Gauge / Galga	1/10 loop pile
Densité / Tuft Density / Densidad	168 100 Stitches/m ² (41x41x100)
Epaisseur totale / Total Thickness / Espesor total	6,3 mm
Masse totale / Total Weight / Peso total	3895 g/m ²
Poids de fil / Total pile mass / Peso fibra	630 g/m ²
Masse de velours utile / Mass of pile above the substrate / Peso útil	370 g/m ²
Densité du velours de surface / Surface pile density / Densidad del hilo	0,134 g/cm ³
Epaisseur velours utile / Thickness of pile above the substrate / Altura del hilo	2,75 mm

TECHNICAL PERFORMANCES	
Classification (EN 1307)	33 - Commercial Heavy / LC1
	N° 0679-CPD-0196
	07
	EN 14041: 2004
	EN1307
Stabilité dimensionnelle / Dimensional Stab. / Estabilidad dimensional	≤ 0,10%
Comportement au feu / Fire rating / Comportamiento al fuego	BflS1
Isol. Acoustique aux bruits de choc / Impact noise reduction / Absorción ruido impacto	ΔL (w) 24 dB
Absorption acoustique / Sound absorption / Absorción acústica	aw = 0,15 (H)
Résistance électrique / Electrostatic properties / Comp. Electrostático	< 2,0 kV RT ~ 10 ¹⁰ Ω
Résistance thermique / Thermal resistance / Resistancia térmica	0,08 m ² K/W
Solidité à la lumière / Colour Fastness / Solidez de los colores	6/8
Aptitude chaise à roulette / Castor Chair / Silla de ruedas	R ≥ 2,4

Printed loop-piled carpet tiles
100% PA yarns

